

Statistiques mensuelles du marché du lait:

février 2015

1 - Production / mise en valeur du lait

- 1.1 Production laitière mensuelle
- 1.2 Mise en valeur selon l'équivalent-lait
- 1.3 Mise en valeur selon l'équivalent-lait / année précédente (graphique)

2 - Fabrication de produits laitiers

- 2.1 Production fromagère mensuelle et cumulée
- 2.2 Production fromagère mensuelle et cumulée année précédente
- 2.3 Production fromagère (graphiques)
- 2.4 Production de lait de consommation / Production de beurre
- 2.5 Spécialités laitières
- 2.6 Poudre de lait et lait condensé

3 - Exportation

- 3.1 Exportations de fromage par produit/groupe de produits
- 3.2 Exportations de fromage par pays
- 3.3 Exportations de fromage par pays, mois de l'année précédente
- 3.4 Exportations de fromage par pays, cumulées
- 3.5 Exportations de fromage par pays, cumulées, année précédente
- 3.6 + 3.7 Total des exportations / sortes principales, 3 années (graphiques)
- 3.8 Pourcentage des exportations par variété (graphiques)
- 3.9 Exportations autres produits laitiers

4 - Importations de fromage


- 4.1 Importations de fromage par produit/groupe de produits
- 4.2 Importations de fromage par pays fournisseur
- 4.3 Importations de fromage par pays fournisseur, mois de l'année précédente
- 4.4 Importations cumulées de fromage par pays fournisseur
- 4.5 Importations cumulées de fromage par pays fournisseur, année précédente
- 4.6 + 4.7 Total des importations / par groupe de produits, 3 années (graphiques)
- 4.8 Importations autres produits laitiers

5 - Contrôle du lait

- 5.1 Valeurs statistiques, Distribution nombre de germes / cellules / point de congélation
- 5.2 Évaluation de droit public: germes
- 5.3 Évaluation de droit public: cellules somatiques
- 5.4 Évaluation de droit public: substances inhibitrices
- 5.5 Évaluation de droit public: suspensions de livraison de lait
- 5.6 Évaluation de droit privé: germes
- 5.7 Évaluation de droit privé: cellules somatiques
- 5.8 Évaluation de droit privé: substances inhibitrices
- 5.9 Évaluation de droit privé: point de congélation
- 5.10 Évaluation de droit privé: déduction/supplément
- 5.11 + 5.12 Composition du lait par canton

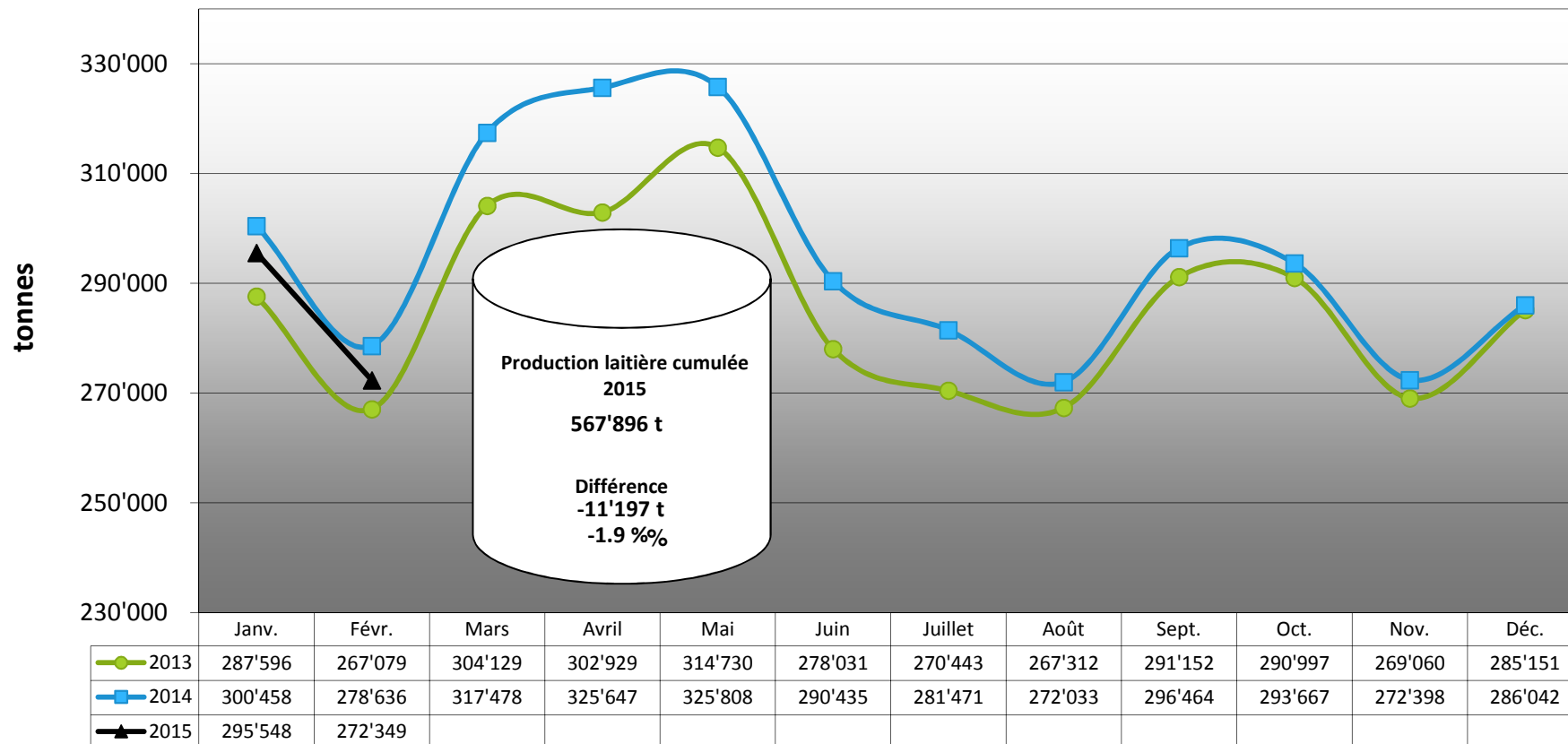
La reproduction des données est autorisée sous réserve de l'indication de la source

Berne, le 15 avril 2015

<i>dlmilk.ch</i>	
Changement provisoire de la production laitière du mois de mars 15, par rapport au même mois de l'année précédente:	-1.5%
	
Tendance de la production laitière du mois de avril 15, par rapport au même mois de l'année précédente: (Prévision sur la base de la production de beurre)	en diminution

**MARCHÉ
DU LAIT, ch**

Production laitière mensuelle en 2015 (Lait de la zone franche et lait du Liechtenstein inclus)



Mise en valeur du lait en équivalents-lait

Mise en valeur:	Mise en valeur mensuelle		Différence par rapport au même mois de l'année précédente		Mise en valeur cumulée		Différence par rapport à la même période de l'année précédente	
	février 2014 tonnes	février 2015 tonnes	tonnes	(%)	janv. - févr. 2014 tonnes	janv. - févr. 2015 tonnes	tonnes	(%)
Fromage	109'865	104'999	-4'866	-4.4	229'528	222'728	-6'800	-3.0
Séré	1'789	2'236	447	25.0	3'775	4'709	934	24.7
Lait de consommation	32'684	31'039	-1'645	-5.0	68'114	64'807	-3'307	-4.9
Crème de consommation	21'739	24'524	2'785	12.8	43'937	46'115	2'178	5.0
Yogourt	9'085	8'717	-368	-4.1	19'099	18'121	-978	-5.1
Autres produits frais (y c. glaces comestibles)	8'545	7'912	-633	-7.4	16'905	15'453	-1'452	-8.6
Conserves de lait	29'979	28'436	-1'543	-5.1	61'159	59'509	-1'650	-2.7
Beurre	48'706	48'244	-462	-0.9	106'377	101'126	-5'251	-4.9
Autres mises en valeur	16'244	16'242	-2	0.0	30'199	35'328	5'129	17.0
Total	278'636	272'349	-6'287	-2.3	579'093	567'896	-11'197	-1.9

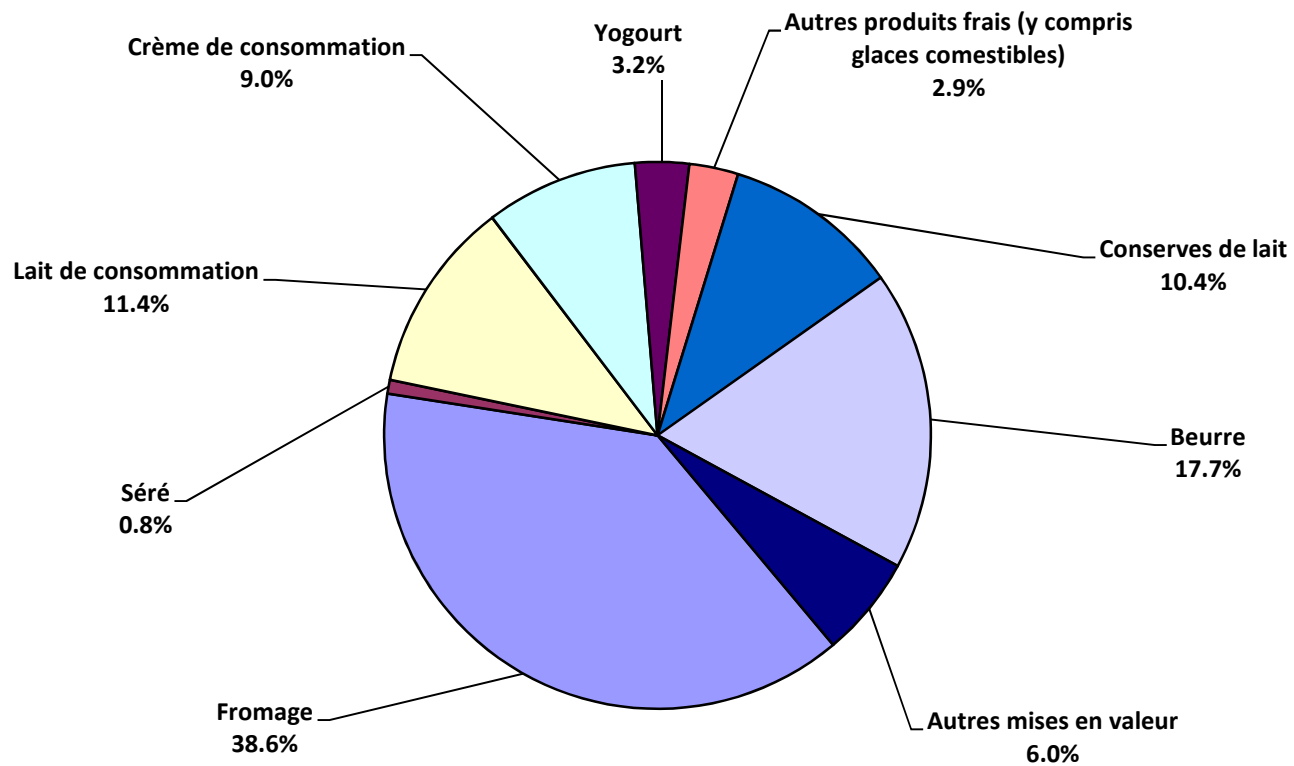
Un équivalent-lait correspond à la teneur en protéine et en matière grasse d'un kilo de lait (fraction protéique = 0.45 EL; fraction butyrique = 0.55 EL)

Exemple 1 kg lait entier past./UHT = 0,45 protéine + 0.55 matière grasse = 1.00 équivalent-lait

1 kg lait écrémé past./UHT = 0.45 protéine + 0.05 matière grasse = 0.50 équivalent-lait

1 kg crème entière past./UHT = 0.30 protéine + 4.80 matière grasse = 5.10 équivalents-lait

Mise en valeur du lait en équivalents-lait février 2015 Total 272'349 tonnes de lait



Production fromagère 2015 cumulée avec comparaison année précédente

	janv.	févr.	mars	avril	mai	juin	juillet	août	sept.	oct.	nov.	déc.	Cumul 2014 tonnes	Cumul 2015 tonnes	Différence période année pour cent	
	tonnes	tonnes	tonnes	tonnes	tonnes	tonnes	tonnes	tonnes	tonnes	tonnes	tonnes	tonnes	tonnes	tonnes	tonnes	pour cent
Séré	1'508	1'353	0	0	0	0	0	0	0	0	41'957	0	2'135	2'861	726	34.0
Mozzarella	1'922	1'806	0	0	0	0	0	0	0	0	0	0	3'466	3'728	262	7.6
Mascarpone	34	33	0	0	0	0	0	0	0	0	0	0	63	67	4	6.3
Autres fromages frais	826	777	0	0	0	0	0	0	0	0	0	0	1'770	1'603	-167	-9.4
Total fromages frais	4'289	3'969	0	0	0	0	0	0	0	0	0	0	7'433	8'258	825	11.1
Fromage à croûte fleurie, maigre, 1/4 gras	0	0	0	0	0	0	0	0	0	0	0	0	0	0	0	0.0
Fromage à croûte fleurie, 1/2 gras à gras	72	72	0	0	0	0	0	0	0	0	0	0	144	144	0	0.0
Fromage à croûte fleurie, crème	135	160	0	0	0	0	0	0	0	0	0	0	303	295	-8	-2.6
Bleu, fromage à pâte persillée	1	1	0	0	0	0	0	0	0	0	0	0	1	2	1	100.0
Tomme	143	126	0	0	0	0	0	0	0	0	0	0	274	269	-5	-1.8
Vacherin Mont-d'Or AOP	62	41	0	0	0	0	0	0	0	0	0	0	106	103	-3	-2.8
Autres fromages à pâte molle, maigres, 1/4 gras	2	2	0	0	0	0	0	0	0	0	0	0	3	4	1	33.3
Autres fromages à pâte molle, 1/2 gras à gras	51	53	0	0	0	0	0	0	0	0	0	0	95	104	9	9.5
Autres fromages à pâte molle, crème	23	36	0	0	0	0	0	0	0	0	0	0	59	59	0	0.0
Total fromage à pâte molle	489	492	0	0	0	0	0	0	0	0	0	0	985	981	-4	-0.4
Appenzeller*	650	506	0	0	0	0	0	0	0	0	0	0	1'296	1'156	-140	-10.8
Tilsit	291	229	0	0	0	0	0	0	0	0	0	0	469	520	51	10.9
Fromage du Valais / Raclette du Valais AOP	197	167	0	0	0	0	0	0	0	0	0	0	429	364	-65	-15.2
Raclette Suisse	637	530	0	0	0	0	0	0	0	0	0	0	1'499	1'167	-332	-22.1
Vacherin fribourgeois AOP	144	154	0	0	0	0	0	0	0	0	0	0	340	298	-42	-12.4
Tête de Moine AOP	176	143	0	0	0	0	0	0	0	0	0	0	360	319	-41	-11.4
Fromage du Jura	27	53	0	0	0	0	0	0	0	0	0	0	61	80	19	31.1
Fromage des vigneron	25	23	0	0	0	0	0	0	0	0	0	0	58	48	-10	-17.2
Mutschli	46	47	0	0	0	0	0	0	0	0	0	0	85	93	8	9.4
Fromage d'alpage à pâte mi-dure	0	0	0	0	0	0	0	0	0	0	0	0	0	0	0	0.0
Fromage de montagne des Grisons	135	123	0	0	0	0	0	0	0	0	0	0	265	258	-7	-2.6
Fromages de montagne	200	185	0	0	0	0	0	0	0	0	0	0	353	385	32	9.1
St. Paulin Suisse	31	25	0	0	0	0	0	0	0	0	0	0	59	56	-3	-5.1
Edam suisse	26	14	0	0	0	0	0	0	0	0	0	0	42	40	-2	-4.8
Fromage affiné à froid	1	0	0	0	0	0	0	0	0	0	0	0	1	1	0	0.0
Fromage à pâte mi-dure persillée	14	14	0	0	0	0	0	0	0	0	0	0	28	28	0	0.0
Fromage semi - préparé	130	133	0	0	0	0	0	0	0	0	0	0	255	263	8	3.1
Fromage pour la fonte	50	68	0	0	0	0	0	0	0	0	0	0	103	118	15	14.6
Autres fromages à pâte mi-dure, maigre, 1/4 gras	499	358	0	0	0	0	0	0	0	0	0	0	875	857	-18	-2.1
Autres fromages à pâte mi-dure, 1/2 gras à gras *	1'032	976	0	0	0	0	0	0	0	0	0	0	1'972	2'008	36	1.8
Autres fromages à pâte mi-dure, crème	400	354	0	0	0	0	0	0	0	0	0	0	687	754	67	9.8
Total fromage à pâte mi-dure	4'710	4'104	0	0	0	0	0	0	0	0	0	0	9'239	8'814	-425	-4.6
Emmentaler AOP	1'793	1'536	0	0	0	0	0	0	0	0	0	0	3'908	3'329	-579	-14.8
Switzerland Swiss	695	603	0	0	0	0	0	0	0	0	0	0	900	1'298	398	44.2
Gruyère AOP	2'526	2'219	0	0	0	0	0	0	0	0	0	0	4'978	4'745	-233	-4.7
Fromage d'alpage à pâte dure	0	0	0	0	0	0	0	0	0	0	0	0	0	0	0	0.0
Autres fromages à pâte dure, maigre, 1/4 gras	20	107	0	0	0	0	0	0	0	0	0	0	118	127	9	7.6
Autres fromages à pâte dure, 1/2 gras à gras **	487	450	0	0	0	0	0	0	0	0	0	0	988	937	-51	-5.2
Autres fromages à pâte dure, crème	26	48	0	0	0	0	0	0	0	0	0	0	55	74	19	34.5
Total fromage à pâte dure	5'547	4'963	0	0	0	0	0	0	0	0	0	0	10'947	10'510	-437	-4.0
Sbrinz AOP	144	141	0	0	0	0	0	0	0	0	0	0	289	285	-4	-1.4
Total fromage à pâte extra-dure	144	141	0	0	0	0	0	0	0	0	0	0	289	285	-4	-1.4
Fromage pur chèvre	35	51	0	0	0	0	0	0	0	0	0	0	81	86	5	6.2
Fromage pur brebis	21	24	0	0	0	0	0	0	0	0	0	0	43	45	2	4.7
Total produits spéciaux	56	75	0	0	0	0	0	0	0	0	0	0	124	131	7	5.6
Total général	15'235	13'745	0	0	0	0	0	0	0	0	0	0	29'017	28'980	-37	-0.1

* y c. spécialités locales

** y c. fromage pour la fonte, spécialités locales

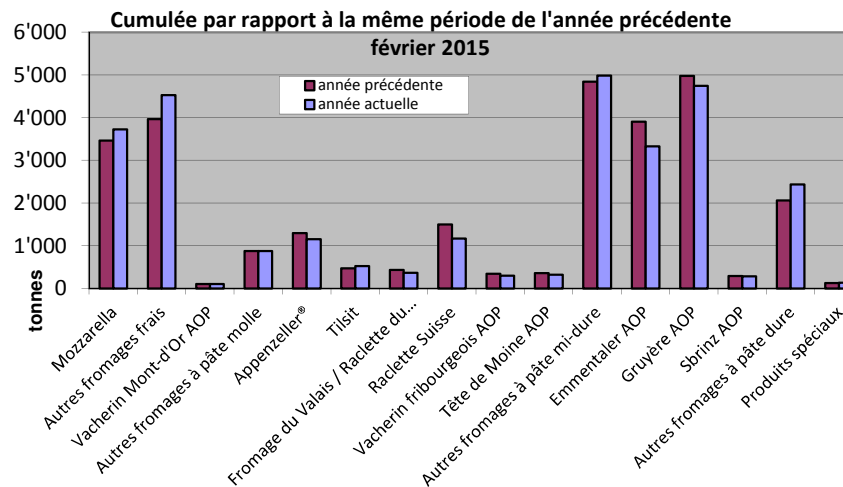
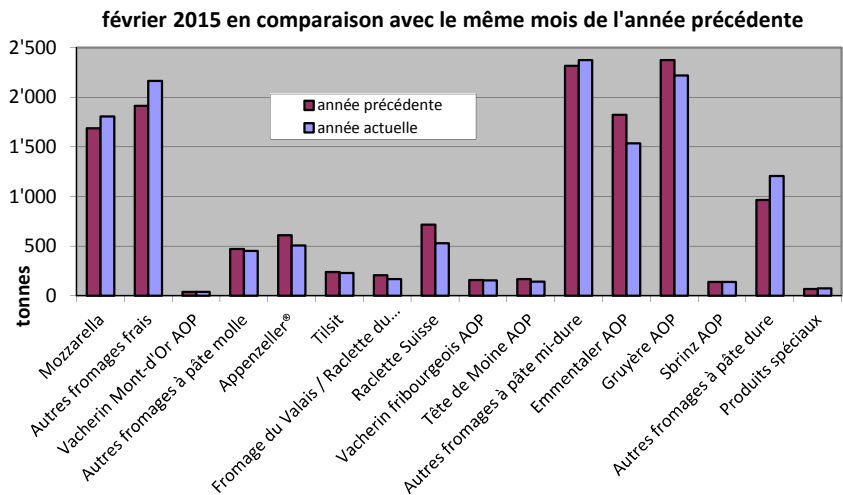
Production fromagère 2014

	janv. tonnes	févr. tonnes	mars tonnes	avril tonnes	mai tonnes	juin tonnes	juillet tonnes	août tonnes	sept. tonnes	oct. tonnes	nov. tonnes	déc. tonnes	Cumul 2014 tonnes
Séré	1'106	1'029	1'206	1'210	1'299	1'178	1'206	1'117	1'194	1'124	1'051	1'286	14'006
Mozzarella	1'779	1'687	1'972	1'850	2'108	2'175	2'083	1'790	1'808	1'937	1'627	41'957	62'773
Mascarpone	31	32	41	59	45	37	39	35	40	33	34	63	489
Autres produits frais	917	853	969	1'091	998	890	849	756	780	812	734	748	10'397
Total fromages frais	3'832	3'601	4'189	4'211	4'450	4'279	4'176	3'698	3'821	3'905	3'445	3'975	47'582
Fromage à croûte fleurie, maigre à 1/4 gras	0	0	0	0	0	0	0	0	0	0	0	0	0
Fromage à croûte fleurie, 1/2 gras à gras	72	72	83	75	66	70	77	64	81	84	82	71	897
Fromage à croûte fleurie, crème	116	187	185	133	114	119	101	107	170	214	197	128	1'771
Bleu, fromage à pâte persillée	1	0	1	1	0	0	0	0	0	1	1	0	5
Tomme	140	134	163	179	171	164	177	148	160	151	159	147	1'893
Vacherin Mont-d'Or AOP	65	41	2	0	0	0	0	38	115	115	106	75	557
Autres fromages à croûte fleurie, maigres à 1/4 gras	1	2	2	1	2	1	1	1	2	2	2	1	18
Autres fromages à croûte fleurie, 1/2 gras à gras	48	47	61	55	51	49	51	56	70	61	71	59	679
Autres fromages à croûte fleurie, crème	28	31	31	30	21	32	27	31	32	32	33	30	358
Total fromage à pâte molle	471	514	530	474	426	435	436	445	629	659	650	513	6'182
Appenzeller*	685	611	702	712	746	752	824	838	786	705	728	742	8'831
Tilsiter	228	241	287	285	242	240	268	261	273	264	260	293	3'142
Fromage du Valais / Raclette du Valais AOP	223	206	230	223	226	153	85	74	310	164	210	187	2'291
Raclette Suisse	781	718	959	1'063	1'219	1'222	1'429	1'309	1'438	1'328	633	599	12'698
Vacherin fribourgeois AOP	180	160	152	174	238	274	297	276	321	323	237	198	2'830
Tête de Moine AOP	193	167	175	172	170	152	181	227	241	218	177	190	2'263
Fromage du Jura	29	32	41	47	46	38	26	14	17	30	31	13	364
Winzerkäse	30	28	28	28	27	25	23	25	22	27	24	25	312
Mutschli	43	42	43	41	37	45	45	43	96	68	50	46	599
Fromage d'alpage à pâte mi-dure	0	0	0	0	3	21	35	74	1'660	429	54	1	2'277
Fromage de montagne des Grisons	124	141	130	115	124	95	76	62	80	116	123	132	1'318
Fromages de montagne, à la coupe	174	179	209	216	211	168	135	137	151	155	190	200	2'125
St. Paulin Suisse	32	27	37	38	44	31	26	42	60	35	36	38	446
Edam suisse	28	14	25	21	11	33	20	14	23	18	27	14	248
Fromage affiné à froid	1	0	1	1	1	0	2	1	0	1	1	1	10
Fromage à pâte mi-dure persillée	13	15	19	13	20	33	5	5	23	29	14	17	206
Fromage semi - préparé	145	110	124	162	136	157	94	93	121	164	131	134	1'571
Fromage pour la fonte, gras	53	50	57	22	24	20	12	21	26	32	26	30	373
Feta au lait de vache	0	1	2	3	4	5	6	7	8	9	10	11	66
Autres fromages à pâte mi-dure, maigre à 1/4 gras	462	413	457	471	457	401	377	447	351	407	437	523	5'203
Autres fromages à pâte mi-dure, 1/2 gras à gras *	1'008	964	1'030	1'098	1'118	969	1'004	915	1'046	1'084	995	1'014	12'245
Autres fromages à pâte mi-dure, crème	388	299	353	375	309	326	333	293	310	358	276	288	3'908
Total fromage à pâte mi-dure	4'821	4'418	5'058	5'277	5'407	5'154	5'297	5'170	7'357	5'953	4'660	4'687	63'259
Emmentaler AOP	2'084	1'824	1'838	1'812	1'928	1'636	1'488	1'292	1'500	1'689	1'525	1'643	20'259
Switzerland Swiss	535	365	478	520	666	579	583	613	623	645	443	630	6'680
Gruyère AOP	2'605	2'373	2'657	2'689	2'646	2'319	2'559	2'293	2'234	2'435	2'263	2'347	29'420
Fromage d'alpage à pâte dure	0	0	0	0	40	140	134	185	975	359	23	0	1'856
Autres fromages à pâte dure, maigre à 1/4 gras	24	94	126	160	94	80	157	176	108	89	143	135	1'386
Autres fromages à pâte dure, 1/2 gras à gras **	517	471	518	524	558	476	445	420	403	459	460	434	5'685
Autres fromages à pâte dure, crème	21	34	29	30	24	18	18	16	15	15	13	21	254
Total fromage à pâte dure	5'786	5'161	5'646	5'735	5'956	5'248	5'384	4'995	5'858	5'691	4'870	5'210	65'540
Sbrinz AOP	151	138	160	170	167	146	88	96	120	139	114	124	1'613
Total fromage à pâte extra-dure	151	138	160	170	167	146	88	96	120	139	114	124	1'613
Fromage pur chèvre	34	47	75	94	98	86	77	71	123	92	48	39	884
Fromage pur brebis	20	23	28	31	33	32	23	18	17	15	15	17	272
Total produits spéciaux	54	70	103	125	130	117	100	89	140	130	63	56	1'155
Total fromage	15'114	13'903	15'686	15'992	16'536	15'379	15'482	14'491	17'925	16'456	13'803	14'564	185'331

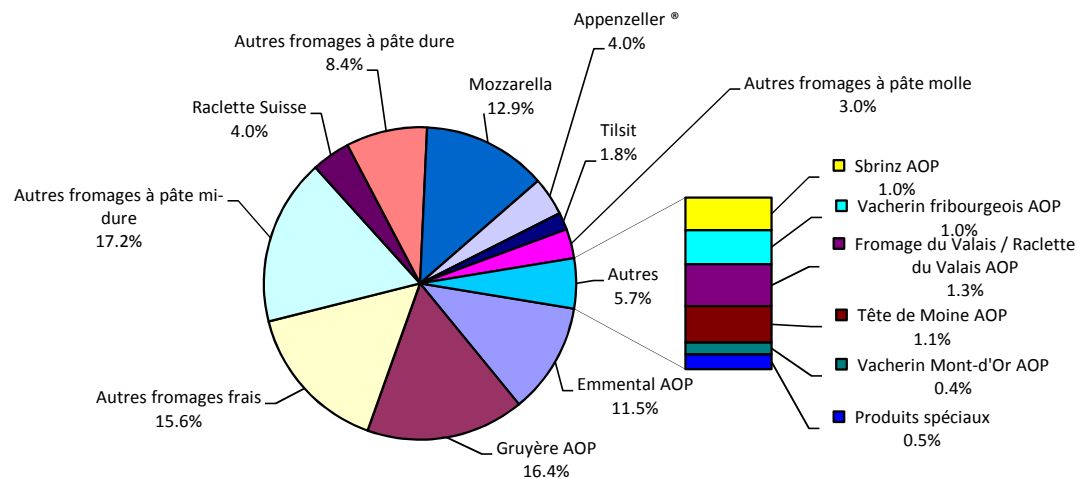
* y c. spécialités locales

** y c. fromage pour la fonte, spécialités locales

Production fromagère



janv. - févr. 2015
Total 28'980 tonnes



Production de lait de consommation

Variété de lait	Production mensuelle		Différence par rapport au même mois de l'année précédente		Production cumulée		Différence par rapport à la même période de l'année précédente	
	<i>février 2014</i> tonnes	<i>février 2015</i> tonnes	tonnes	(%)	<i>janv. - févr. 2014</i> tonnes	<i>janv. - févr. 2015</i> tonnes	tonnes	(%)
Lait cru	411	384	-27	-6.6	851	799	-52	-6.1
Lait past. enrichi en matière grasse	0	0	0		0	0	0	
Lait UHT enrichi en matière grasse	52	47	-5	-9.6	113	89	-24	-21.2
Lait entier past.	3'639	3'361	-278	-8	7'576	7'158	-418	-5.5
Lait entier UHT	1'577	1'398	-179	-11.4	3'498	2'923	-575	-16.4
Lait entier standardisé pasteurisé, 3.5%	3'506	3'638	132	4	7'551	7'419	-132	-2
Lait entier standardisé UHT, 3.5%	12'510	10'498	-2'012	-16	24'879	23'182	-1'697	-7
Lait partiellement écrémé past.	6'236	5'872	-364	-5.8	13'148	12'271	-877	-6.7
Lait partiellement écrémé UHT	9'000	10'076	1'076	12.0	19'626	19'264	-362	-1.8
Lait écrémé past.	0	0	0		0	0	0	
Lait écrémé UHT	1'048	1'048	0	0.0	2'138	2'120	-18	-0.8
Total lait de consommation	37'979	36'322	-1'657	-4.4	79'380	75'225	-4'155	-5.2

Production de beurre *

	Production mensuelle		Différence par rapport au même mois de l'année précédente		Production cumulée		Différence par rapport à la même période de l'année	
	<i>février 2014</i> tonnes	<i>février 2015</i> tonnes	tonnes	(%)	<i>janv. - févr. 2014</i> tonnes	<i>janv. - févr. 2015</i> tonnes	tonnes	(%)
Total production de beurre	4'105	4'259	154	3.8	8'992	8'765	-227	-2.5

* Les données contiennent les quantités des produits fini de l'ensemble des types de beurre ainsi que de tous les producteurs de beurre en Suisse.

Production de spécialités laitières

Crème de consommation

	Production mensuelle		Différence par rapport au même mois de l'année précédente		Production cumulée		Différence par rapport à la même période de l'année précédente	
	<i>février 2014</i> tonnes	<i>février 2015</i> tonnes	tonnes	(%)	<i>janv. - févr. 2014</i> tonnes	<i>janv. - févr. 2015</i> tonnes	tonnes	(%)
Crème double	49	51	2	4.1	98	111	13	13.3
Crème entière 35%	2'443	3'078	635	26	4'924	5'471	547	11.1
Demi-crème	1'230	1'169	-61	-5.0	2'369	2'329	-40	-1.7
Crème à café	1'680	1'630	-50	-3.0	3'460	3'290	-170	-4.9
Total crème de consommation	5'402	5'928	526	9.7	10'851	11'201	350	3.2

Autres spécialités laitières

	Production mensuelle		Différence par rapport au même mois de l'année précédente		Production cumulée		Différence par rapport à la même période de l'année précédente	
	<i>février 2014</i> tonnes	<i>février 2015</i> tonnes	tonnes	(%)	<i>janv. - févr. 2014</i> tonnes	<i>janv. - févr. 2015</i> tonnes	tonnes	(%)
Lait acidulé	588	538	-50	-8.5	1'279	1'148	-131	-10.2
Crème acidulée	238	237	-1	-0.4	491	460	-31	-6.3
Desserts (crèmes, flans, coupes, etc.)	1'671	1'171	-500	-29.9	3'279	2'354	-925	-28.2
Boissons lactées	5'548	6'001	453	8.2	11'888	11'714	-174	-1.5
Yogourt	11'000	10'436	-564	-5.1	23'050	21'534	-1'516	-6.6
Kéfir	9	15	6	66.7	22	30	8	36.4
Glaces comestibles	2'214	1'941	-273	-12.3	3'388	3'490	102	3.0

Production de poudre de lait et de lait condensé

	Production mensuelle		Différence par rapport au même mois de l'année précédente		Production cumulée		Différence par rapport à la même période de l'année précédente	
	<i>février 2014</i> tonnes	<i>février 2015</i> tonnes	tonnes	(%)	<i>janv. - févr. 2014</i> tonnes	<i>janv. - févr. 2015</i> tonnes	tonnes	(%)
Poudre de lait entier	1'584	1'236	-348	-22.0	2'935	2'342	-593	-20.2
Poudre de lait partiellement écrémé	260	335	75	28.8	599	645	46	7.7
Poudre de lait enrichie et poudre de crème	37	50	13	35.1	86	92	6	7.0
Poudre de lait écrémé	2'049	2'486	437	21	4'894	4'812	-82	-1.7
Poudre de babeurre	95	56	-39	-41.1	116	109	-7	-6.0
Poudre de petit-lait	199	241	42	21.1	428	430	2	0.5
Lait condensé	232	129	-103	-44.4	431	344	-87	-20.2

Exportations de fromage par produit/groupe de produit

Variété / catégorie	Exportations mensuelles		Différences par rapport au même mois de l'année précédente		Exportations cumulées		Différence par rapport à la même période de l'année précédente	
	février 2014	février 2015	tonnes	(%)	janv. - févr. 2014	janv. - févr. 2015	tonnes	(%)
Mascarpone, Ricotta Romana	26	30	4	16.0	56	61	5	9.7
Mozzarella	377	407	30	7.8	774	715	-59	-7.6
Autres fromages frais / séché	52	197	145	276.2	95	378	282	295.7
Total fromages frais / séché	456	634	179	39	925	1'154	229	24.7
Vacherin Mont-d'Or AOP	2	3	1	36.9	4	6	2	43.6
Autres fromages à pâte molle	23	36	12	53.3	188	67	-121	-64.3
Total fromages à pâte molle	25	39	13	51.9	192	73	-119	-61.9
Appenzeller®	463	437	-26	-5.5	806	849	43	5.3
Tilsiter	20	31	11	54.9	30	40	9	31.3
Raclette	71	68	-3	-3.9	236	178	-58	-24.5
Vacherin Fribourgeois AOP	28	25	-2	-8.9	60	59	-1	-1.1
Tête de Moine AOP	81	69	-11	-13.7	191	186	-4	-2.3
Autres fromages à pâte mi-dure, < 45% MG/ES	314	432	118	37.7	671	846	175	26.0
Autres fromages à pâte mi-dure, gras	249	374	126	50.4	553	779	227	41.0
Autres fromages à pâte mi-dure, ≥ 55% MG/ES	76	80	5	6.3	157	155	-2	-1.1
Total fromages à pâte mi-dure	1'300	1'518	218	16.7	2'704	3'093	389	14.4
Emmentaler AOP	1'084	1'113	29	2.7	2'292	2'162	-130	-5.7
Gruyère AOP	975	1'108	133	13.6	2'186	2'179	-7	-0.3
Sbrinz AOP	9	13	4	39.6	27	26	-1	-4.3
Switzerland Swiss	306	434	128	41.9	671	864	193	28.7
Autres fromages à pâte dure, < 45% MG/ES	51	158	107	208.4	158	268	110	69.5
Autres fromages à pâte dure, gras	139	144	5	3.7	299	260	-39	-13.0
Autres fromages à pâte dure, ≥ 55% MG/ES	12	6	-7	-53.1	14	16	2	18.1
Total fromages à pâte dure	2'576	2'975	399	15.5	5'647	5'775	127	2.3
Fromages fondu	113	100	-14	-12.0	183	165	-18	-9.8
Autres fromages	165	244	79	48.1	376	446	70	18.5
Fondue prête à l'emploi	198	233	35	17.7	508	501	-7	-1.3
Total	4'834	5'742	909	18.8	10'535	11'207	671	6.4

Exportations par pays

février 2015

	Mascarpone, Ricotta Romana	Mozzarella	Autres fromages frais / séché	Total fromages frais / séré	Vacherin Mont-d'Or AOP	Autres fromages à pâte molle	Total fromages à pâte molle	Appenzeller®	Tilsiter	Raclette	Vacherin Fribourgeois AOP	Tête de Moine AOP	Autres fromages à pâte mi-dure, < 45% MG/ES	Autres fromages à pâte mi-dure, gras	Autres fromages à pâte mi-dure, ≥ 55% MG/ES	Total fromages à pâte mi-dure	Emmentaler AOP	Gruyère AOP	Sbrinz AOP	Switzerland Swiss	Autres fromages à pâte dure, < 45% MG/ES	Autres fromages à pâte dure, gras	Autres fromages à pâte dure, ≥ 55% MG/ES	Total fromages à pâte dure	Fromage fondu	Autres fromages	Fondue prête à l'emploi	Total	
PAYS	t	t	t	t	t	t	t	t	t	t	t	t	t	t	t	t	t	t	t	t	t	t	t	t	t	t	t	t	t
<i>Europe</i>												41'957																	
Allemagne	23	375	37	435	0	21	21	338	27	16	2	20	254	319	69	1'045	198	257	*	*	45	79	6	585	2	215	14	2'315	
France	-	-	1	1	*	11	11	42	*	9	19	24	0	8	0	103	95	130	*	*	2	6	-	233	0	7	35	389	
Italie	-	-	53	53	-	-	-	0	*	*	*	1	178	3	1	183	426	24	*	*	111	27	-	589	73	-	1	901	
BeNeLux	-	-	-	-	*	0	0	27	0	16	2	11	-	1	4	61	127	150	*	*	-	3	-	281	8	16	54	420	
Grande-Bretagne	-	-	-	-	*	-	-	1	*	*	*	0	-	-	4	5	23	44	*	*	-	10	-	77	-	-	6	88	
Espagne/Portugal	-	-	0	0	*	-	-	*	*	*	*	*	0	1	-	1	10	19	*	*	-	1	-	30	-	-	*	32	
Autres pays d'Europe	7	1	106	114	3	3	5	21	3	12	2	10	-	34	2	83	68	64	12	123	-	7	0	273	2	7	76	561	
TOTAL EUROPE	30	377	197	604	3	34	37	429	30	53	24	67	432	366	79	1'480	948	688	12	123	158	134	6	2'068	85	243	186	4'704	
<i>Autres pays</i>																													
Canada	-	-	-	-	*	-	-	1	*	*	*	1	*	*	*	2	34	*	*	*	*	*	*	34	13	-	34	83	
USA	-	-	-	-	*	0	0	5	*	7	0	1	*	*	*	13	104	270	*	*	*	*	*	374	-	0	12	400	
Autres pays	-	30	0	30	-	2	2	2	1	9	1	1	-	9	1	23	26	150	1	311	-	10	0	498	2	1	-	555	
TOTAL AUTRES PAYS	-	30	0	30	-	2	2	8	1	15	1	3	-	9	1	37	165	420	1	311	-	10	0	907	15	1	47	1'038	
TOTAL	30	407	197	634	3	36	39	437	31	68	25	69	432	374	80	1'518	1'113	1'108	13	434	158	144	6	2'975	100	244	233	5'742	

* Pour des raisons de protection de données, celles concernant les exportations de variétés ne comportant qu'un ou deux exportateurs ne sont pas ventilées par pays

, mais rassemblées sous la rubrique "autres pays d'Europe" ou "Canada ou USA / autres pays".

Source: DGD

TSM Fiduciaire Sàrl
3000 Berne

Exportations par pays

février 2014

	Mascarpone, Ricotta Romana	Mozzarella	Autres fromages frais / séché	Total fromages frais / séché	Vacherin Mont-d'Or AOP	Autres fromages à pâte molle	Total fromages à pâte molle	Appenzeller*	Tilsiter	Raclette	Vacherin Fribourgeois AOP	Tête de Moine AOP	Autres fromages à pâte mi-dure, < 45% MG/ES	Autres fromages à pâte mi-dure, gras	Autres fromages à pâte mi-dure, ≥ 55% MG/ES	Total fromages à pâte mi-dure	Emmentaler AOP	Gruyère AOP	Sbrinz AOP	Switzerland Swiss	Autres fromages à pâte dure, < 45% MG/ES	Autres fromages à pâte dure, gras	Autres fromages à pâte dure, ≥ 55% MG/ES	Total fromages à pâte dure	Fromage fondu	Autres fromages	Fondue prête à l'emploi	Total	
PAYS	t	t	t	t	t	t	t	t	t	t	t	t	t	t	t	t	t	t	t	t	t	t	t	t	t	t	t	t	t
Europe												41'957																	
Allemagne	20	281	32	333	0	8	8	371	16	23	3	23	200	211	68	914	285	252	*	*	47	74	12	670	2	120	28	2'075	
France	-	-	1	1	*	11	11	56	*	14	22	35	0	12	0	140	97	181	*	*	-	28	-	307	1	4	29	492	
Italie	-	2	6	8	0	0	0	0	*	*	*	2	90	0	0	92	459	30	*	*	4	13	-	506	101	17	3	728	
BeNeLux	-	-	-	-	*	0	0	6	0	14	2	5	-	2	1	30	97	90	*	*	-	2	-	189	6	11	53	288	
Grande-Bretagne	-	-	-	-	*	-	-	1	*	*	*	0	-	1	1	3	11	48	*	*	-	8	-	66	0	-	3	73	
Espagne/Portugal	-	-	-	-	*	-	-	*	*	*	*	*	-	0	-	0	8	9	*	*	-	0	-	17	-	-	*	17	
Autres pays d'Europe	6	2	4	12	2	0	2	23	3	9	1	13	23	10	0	83	22	45	9	90	-	8	0	174	2	11	47	331	
TOTAL EUROPE	26	285	42	354	2	19	22	457	18	60	27	78	314	236	71	1'262	979	655	9	90	51	132	12	1'929	112	164	163	4'005	
Autres pays	-	-	-	-	-	-	-	-	-	-	-	-	-	-	-	-	-	-	-	-	-	-	-	-	-	-	-	-	
Canada	-	-	-	-	*	-	-	1	*	*	*	0	*	*	*	1	33	*	*	*	*	*	*	33	-	0	23	57	
USA	-	-	-	-	*	0	0	2	*	1	0	1	*	*	*	4	38	191	*	*	*	*	*	229	-	0	12	246	
Autres pays	-	92	10	102	0	4	4	3	1	10	0	1	-	13	5	33	33	129	0	216	0	7	0	385	1	1	-	525	
TOTAL AUTRES PAYS	-	92	10	102	0	4	4	5	1	11	1	2	-	13	5	38	104	320	0	216	0	7	0	648	1	1	34	829	
TOTAL	26	377	52	456	2	23	25	463	20	71	28	81	314	249	76	1'300	1'084	975	9	306	51	139	12	2'576	113	165	198	4'834	

* Pour des raisons de protection de données, celles concernant les exportations de variétés ne comportant qu'un ou deux exportateurs ne sont pas ventilées par pays

, mais rassemblées sous la rubrique "autres pays d'Europe" ou "Canada ou USA / autres pays".

Source: DGD

Exportations par pays

janvier à février 2015

	Mascarpone, Ricotta Romana	Mozzarella	Autres fromages frais / séché	Total fromages frais / séché	Vacherin Mont-d'Or AOP	Autres fromages à pâte molle	Total fromages à pâte molle	Appenzeller*	Tilsiter	Radlette	Vacherin Fribourgeois AOP	Tête de Moine AOP	Autres fromages à pâte mi-dure, < 45% MG/ES	Autres fromages à pâte mi-dure, gras	Autres fromages à pâte mi-dure, ≥ 55% MG/ES	Total fromages à pâte mi-dure	Emmentaler AOP	Gruyère AOP	Sbrinz AOP	Switzerland Swiss	Autres fromages à pâte dure, < 45% MG/ES	Autres fromages à pâte dure, gras	Autres fromages à pâte dure, ≥ 55% MG/ES	Total fromages à pâte dure	Fromage fondu	Autres fromages	Fondue prête à l'emploi	Total	
PAYS	t	t	t	t	t	t	t	t	t	t	t	t	t	t	t	t	t	t	t	t	t	t	t	t	t	t	t	t	t
<i>Europe</i>												41'957																	
Allemagne	48	656	67	770	0	34	34	660	32	62	6	65	558	665	139	2'188	377	563	*	*	68	137	15	1'160	3	399	90	4'644	
France	-	-	2	2	*	24	24	99	*	31	44	72	0	10	1	256	182	321	*	*	23	19	-	545	0	14	78	920	
Italie	-	-	108	108	-	-	-	1	*	*	*	3	288	3	2	296	939	50	*	*	176	44	-	1'209	124	-	6	1'742	
BeNeLux	-	-	-	-	*	0	0	35	0	31	3	19	-	7	5	100	205	219	*	*	-	10	-	434	18	17	134	703	
Grande-Bretagne	-	-	-	-	*	-	-	1	*	*	*	1	-	-	5	6	31	76	*	*	-	17	-	123	-	0	8	137	
Espagne/Portugal	-	-	0	0	*	-	-	*	*	*	*	*	0	1	-	1	14	31	*	*	-	1	-	45	-	-	*	47	
Autres pays d'Europe	13	4	200	218	6	3	9	41	6	26	2	22	-	76	3	176	114	130	24	160	-	16	0	444	3	12	108	972	
TOTAL EUROPE	61	660	377	1'098	6	61	68	836	38	149	56	181	846	763	154	3'023	1'861	1'389	24	160	267	245	15	3'962	147	443	424	9'165	
<i>Autres pays</i>	-	-	-	-	-	-	-	-	-	-	-	-	-	-	-	-	-	-	-	-	-	-	-	-	-	-	-	-	-
Canada	-	-	-	-	*	-	-	2	*	*	*	1	*	*	*	3	85	*	*	*	*	*	*	85	13	-	54	155	
USA	-	-	-	-	*	1	1	8	*	9	0	2	*	*	*	19	164	511	*	*	*	*	*	675	2	0	23	720	
Autres pays	-	55	1	56	0	5	5	3	2	20	3	2	-	16	2	47	52	279	2	704	0	15	1	1'054	3	3	-	1'167	
TOTAL AUTRES PAYS	-	55	1	56	0	6	6	13	2	29	3	5	-	16	2	70	300	790	2	704	0	15	1	1'813	17	3	78	2'042	
TOTAL	61	715	378	1'154	6	67	73	849	40	178	59	186	846	779	155	3'093	2'162	2'179	26	864	268	260	16	5'775	165	446	501	11'207	

* Pour des raisons de protection de données, celles concernant les exportations de variétés ne comportant qu'un ou deux exportateurs ne sont pas ventilées par pays

, mais rassemblées sous la rubrique "autres pays d'Europe" ou "Canada ou USA / autres pays".

Source: DGD

Exportations par pays

janvier à février 2014

	Mascarpone, Ricotta Romana	Mozzarella	Autres fromages frais / séché	Total fromages frais / séché	Vacherin Mont-d'Or AOP	Autres fromages à pâte molle	Total fromages à pâte molle	Appenzeller*	Tilsiter	Radlette	Vacherin Fribourgeois AOP	Tête de Moine AOP	Autres fromages à pâte mi-dure, <45% MG/ES	Autres fromages à pâte mi-dure, gras	Autres fromages à pâte mi-dure, ≥ 55% MG/ES	Total fromages à pâte mi-dure	Emmentaler AOP	Gruyère AOP	Sbrinz AOP	Switzerland Swiss	Autres fromages à pâte dure, < 45% MG/ES	Autres fromages à pâte dure, gras	Autres fromages à pâte dure, ≥ 55% MG/ES	Total fromages à pâte dure	Fromage fondu	Autres fromages	Fondues prêtes à l'emploi	Total	
PAYS	t	t	t	t	t	t	t	t	t	t	t	t	t	t	t	t	t	t	t	t	t	t	t	t	t	t	t	t	t
Europe												41'957																	
Allemagne	46	601	60	707	0	17	17	650	23	90	7	67	459	486	146	1'928	580	574	*	*	93	133	13	1'392	3	310	98	4'454	
France	-	-	1	1	*	27	27	87	*	43	42	73	5	16	0	266	209	332	*	*	-	75	-	616	1	10	113	1'035	
Italie	-	60	17	77	0	0	0	1	*	*	*	4	184	0	1	190	1'009	54	*	*	61	25	-	1'150	160	19	6	1'602	
BeNeLux	-	-	-	-	*	0	0	13	1	38	4	14	-	3	2	74	161	159	*	*	-	3	0	322	8	17	131	551	
Grande-Bretagne	-	-	-	-	*	-	-	2	*	*	*	1	-	2	2	6	27	101	*	*	-	15	-	143	1	-	6	156	
Espagne/Portugal	-	-	-	-	*	-	-	*	*	*	*	*	-	0	-	0	9	35	*	*	-	0	-	44	-	-	*	44	
Autres pays d'Europe	10	4	7	21	4	136	140	42	4	32	2	26	23	21	1	151	43	100	27	175	4	19	0	368	3	18	69	770	
TOTAL EUROPE	56	665	85	806	4	181	185	795	27	202	55	185	671	527	152	2'614	2'037	1'356	27	175	157	271	13	4'036	176	374	423	8'613	
Autres pays	-	-	-	-	-	-	-	-	-	-	-	-	-	-	-	-	-	-	-	-	-	-	-	-	-	-	-	-	
Canada	-	-	-	-	*	-	-	3	*	*	*	3	*	*	*	6	104	*	*	*	*	*	*	104	2	0	66	178	
USA	-	-	-	-	*	0	0	4	*	10	1	2	*	*	*	17	90	523	*	*	*	*	*	613	2	0	19	651	
Autres pays	-	109	10	119	0	7	7	4	3	24	3	2	0	25	5	67	61	307	1	496	1	28	1	894	3	2	-	1'093	
TOTAL AUTRES PAYS	-	109	10	119	0	7	8	12	3	33	5	6	0	25	5	90	255	830	1	496	1	28	1	1'611	7	2	85	1'922	
TOTAL	56	774	95	925	4	188	192	806	30	236	60	191	671	553	157	2'704	2'292	2'186	27	671	158	299	14	5'647	183	376	508	10'535	

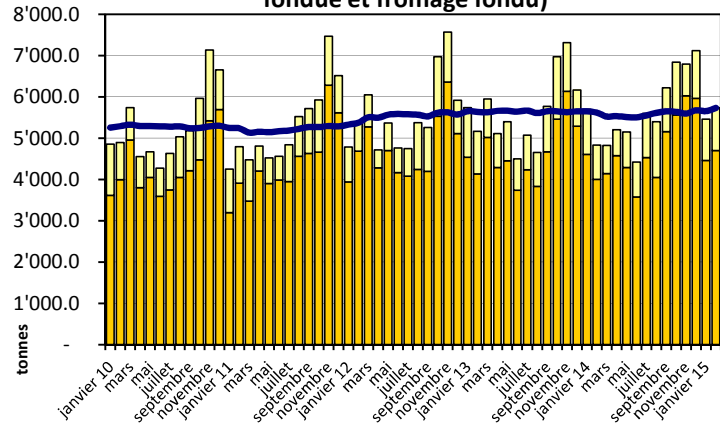
* Pour des raisons de protection de données, celles concernant les exportations de variétés ne comportant qu'un ou deux exportateurs ne sont pas ventilées par pays

, mais rassemblées sous la rubrique "autres pays d'Europe" ou "Canada ou USA / autres pays".

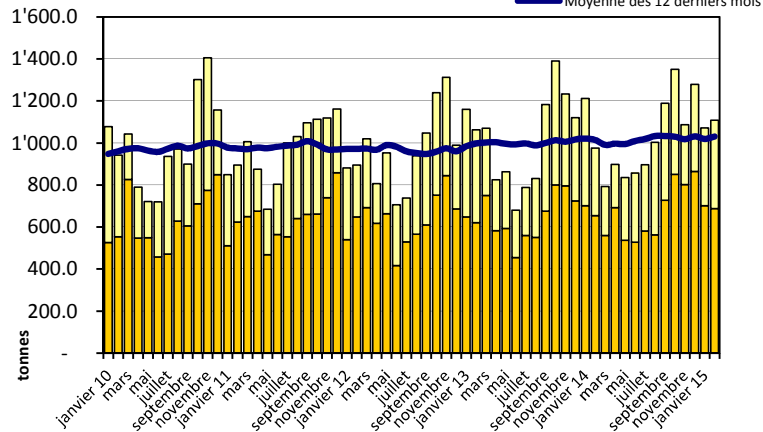
Source: DGD

Exportation depuis 2010 - Valeur moyenne des 12 derniers

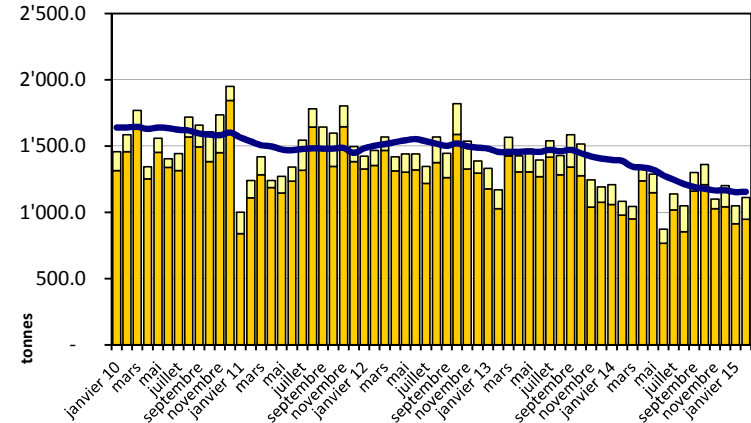
Total des exportations de fromage (y c. mélanges à fondue et fromage fondu)



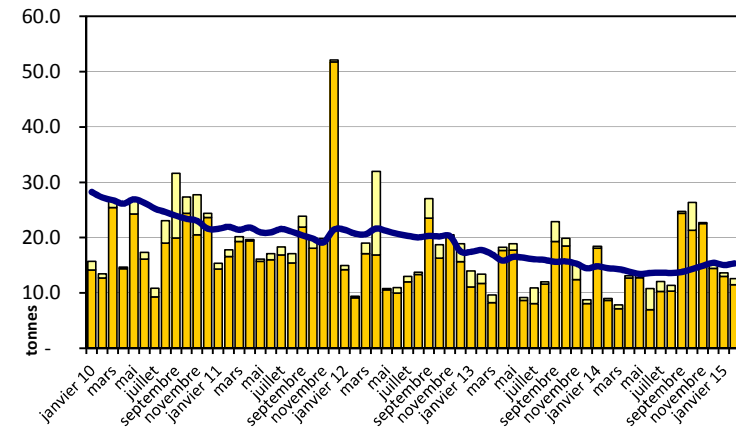
Gruyère AOP



Emmentaler AOP

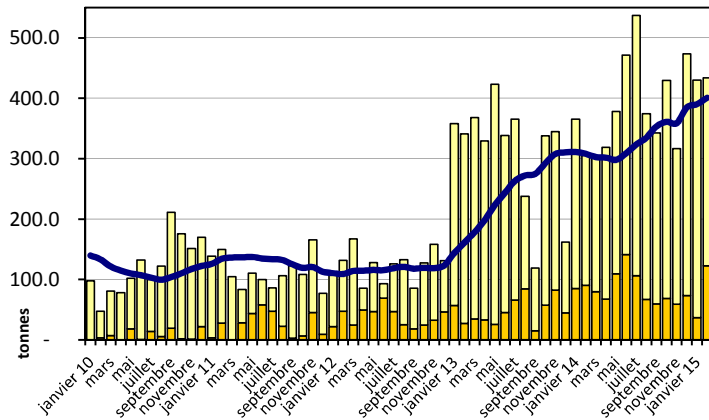


Sbrinz AOP

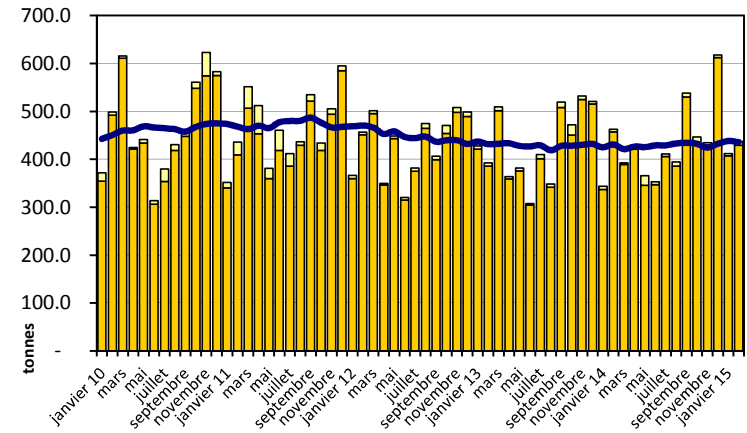


Exportation depuis 2010 - Valeur moyenne des 12 derniers

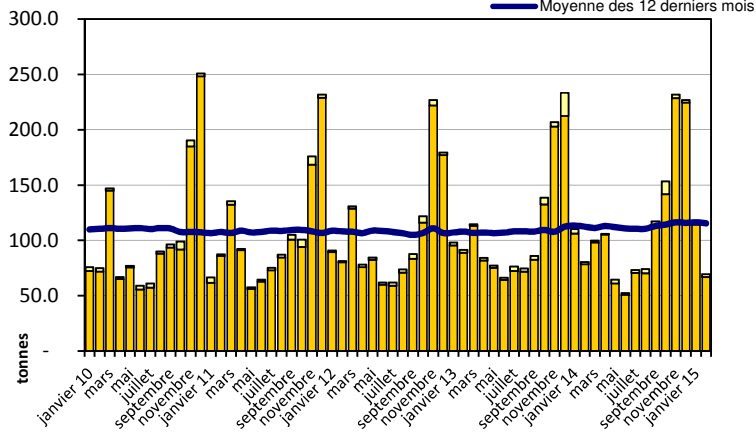
Switzerland Swiss



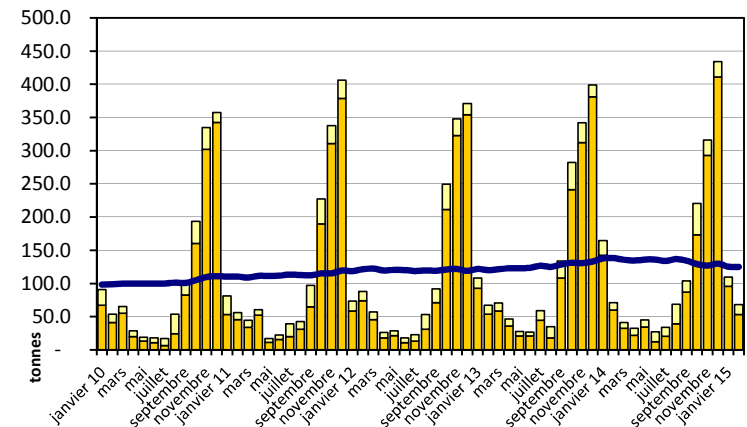
Appenzeller®



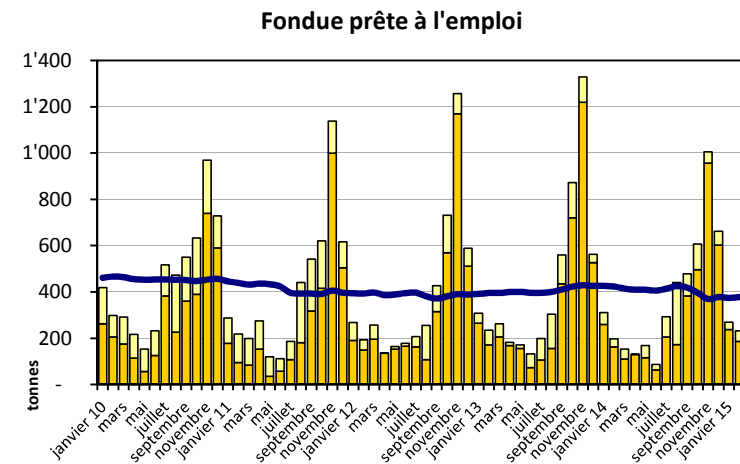
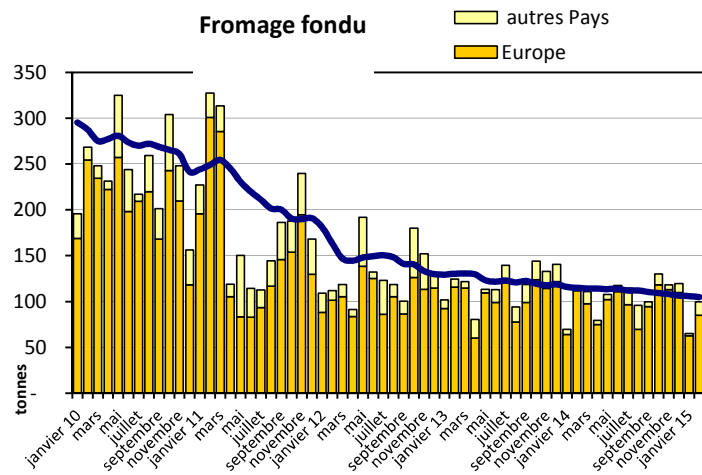
Tête de Moine AOP



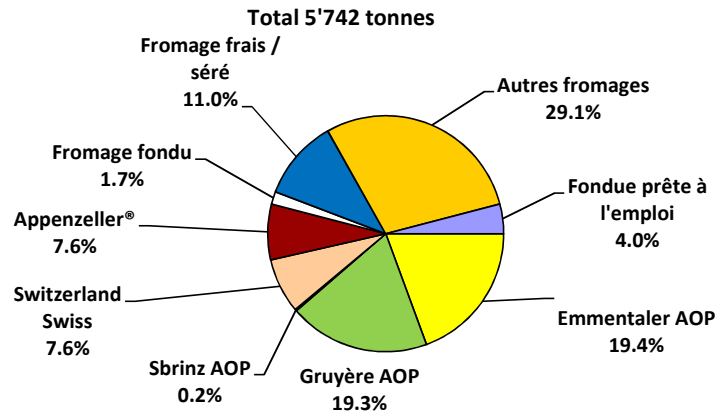
Raclette Suisse



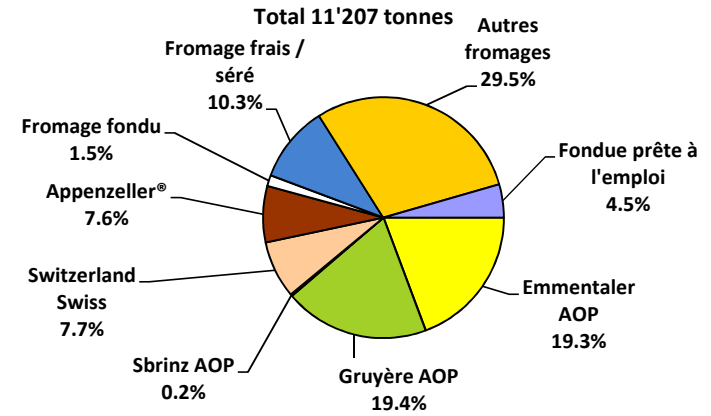
Exportation depuis 2010 - Valeur moyenne des 12 derniers



Exportations de fromage par variété en février 2015



Exportations de fromage par variété, janvier à février 2015



Exportations autres produits laitiers

Chapitres 04 et 35 du tarif des douanes suisses (sans fromages, chapitre 0406, et sans produits agricoles transformés, chapitres 15 à 22)

Produits laitiers	Exportations mensuelles		Différences par rapport au même mois de l'année précédente		Exportations cumulées		Différence par rapport à la même période de l'année précédente	
	<i>février 2014</i> tonnes	<i>février 2015</i> tonnes	tonnes	(%)	<i>janv. - févr. 2014</i> tonnes	<i>janv. - févr. 2015</i> tonnes	tonnes	(%)
Lait écrémé	23	21	-2	-10.8	35	38	3	9.1
Lait	263	118	-145	-55.2	607	331	-275	-45.4
Lait > 6% MG	0	0	0	-	0	0	0	-
Crème	142	546	404	284.9	241	822	581	240.7
Poudre de lait écrémé	461	858	396	85.9	984	1760	776	78.8
Poudre de lait	92	38	-54	-59.0	92	196	104	112.2
Poudre de crème	0	0	0	-47.6	0	0	0	-50.1
Lait concentré	0	0	0	-	0	0	0	-
Crème concentrée	87	22	-66	-75.1	131	109	-22	-16.9
Yogourt	410	351	-58	-14.2	768	670	-98	-12.8
Autres produits frais	274	51	-223	-81.3	802	92	-710	-88.5
Petit-lait	7182	6995	-187	-2.6	14425	14395	-30	-0.2
Poudre de petit-lait	175	177	2	1.4	322	388	66	20.4
Petit-lait concentré	0	0	0	-	0	0	0	-100.0
Beurre (sans beurre déshydraté)	1	403	402	-	1	454	452	-
Pâte à tartiner laitières	21	211	190	-	63	334	271	430.7
Autres matières grasses provenant du lait	1	1	0	-3.8	1	1	0	-10.3
Caséines	0	0	0	124.4	1	0	-1	-82.8
Lactalbumine	23	2	-20	-89.7	23	3	-20	-89.0
Autres albumines	0	0	0	200.0	0	0	0	13.8

Source: DGD

Importations de fromage par produit/groupe de produit

Fromages / Catégorie	Importations mensuelles		Différence par rapport au même mois de l'année précédente		Importations cumulées		Différence par rapport à la période de l'année précédente	
	<i>février 2014</i>	<i>février 2015</i>	tonnes	(%)	<i>janv. - févr. 2014</i>	<i>janv. - févr. 2015</i>	tonnes	(%)
	tonnes	tonnes			tonnes	tonnes		
Mascarpone, Ricotta Romana	84.5	64.0	-20.5	-24.3	159.6	133.5	-26.1	-16.3
Mozzarella	292.5	343.2	50.7	17.3	544.2	663.0	118.8	21.8
Autres fromages frais / séché	1'050.9	1'066.9	15.9	1.5	2'149.1	2'175.1	25.9	1.2
Total fromages frais / séché	1'427.9	1'474.1	46.2	3.2	2'853.0	2'971.6	118.7	4.2
Danablu, Gorgonzola, Roquefort	33.9	23.0	-10.8	-32.0	63.8	55.5	-8.3	-13.0
Fromage à croûte fleurie	130.3	113.0	-17.3	-13.3	236.9	221.0	-15.9	-6.7
Bleu, fromage à pâte persillée	-	-	-	-	-	-	-	-
Brie, Camembert, Italic	122.4	139.7	17.3	14.1	243.4	274.4	31.0	12.7
Autres fromages à pâte molle	586.9	627.6	40.7	6.9	1'123.8	1'196.3	72.5	6.4
Total fromages à pâte molle	873.4	903.2	29.9	3.4	1'667.9	1'747.2	79.3	4.8
Fromage à pâte mi-dure persillée	3.2	1.2	-2.0	-63.1	3.6	4.0	0.4	10.3
Caciocavallo, Fontina, Brà, etc.	40.1	35.3	-4.9	-12.1	70.2	74.6	4.5	6.4
Tilsiter	1.0	8.6	7.7	773.6	1.0	9.1	8.1	822.1
Autres fromages à pâte mi-dure	584.9	635.2	50.3	8.6	1'214.7	1'276.4	61.7	5.1
Fromages à pâte mi-dure râpé, en poudre	34.2	32.4	-1.8	-5.3	58.8	65.5	6.7	11.4
Total fromages à pâte mi-dure	663.3	712.6	49.3	7.4	1'348.3	1'429.6	81.3	6.0
Fromage aux herbes (Schabziger)	0.0	0.0	-0.0	-50.0	0.3	0.0	-0.3	-91.4
Fromage à pâte dure persillée	-	0.0	0.0		1.8	0.1	-1.7	-95.6
Caciocavallo, Fontina, Brà, etc.	10.1	15.9	5.8	57.7	18.6	37.5	18.9	101.7
Emmentaler AOP	40.6	32.2	-8.3	-20.5	75.8	64.6	-11.2	-14.8
Autres fromages à pâte dure	205.9	280.9	75.0	36.4	366.7	524.1	157.3	42.9
Fromages à pâte dure râpé, en poudre	34.6	42.1	7.6	21.9	72.6	68.6	-4.0	-5.5
Total fromages à pâte dure	291.1	371.2	80.1	27.5	535.8	694.9	159.1	29.7
Grana/Parmigiano	479.5	296.3	-183.2	-38.2	925.9	607.5	-318.5	-34.4
Total fromages à pâte extra-dure	479.5	296.3	-183.2	-38.2	925.9	607.5	-318.5	-34.4
Fromage fondu	338.3	309.7	-28.6	-8.5	630.8	615.8	-15.0	-2.4
Total variétés de fromages	4'074	4'067	-6	-0.2	7'962	8'067	105	1.3

Source: DGD

Importations de fromage par pays fournisseur

février 2015

Pays	Type de fromage											TOTAL
	Mascarpone, ricotta Romana	Mozzarella	Autres fromages frais / séché	Total fromages frais / séché	Danablu, Gorgonzola, Roquefort	Brie, Camembert, Reblochon	Autres fromages à pâte molle	Total fromages à pâte molle	Fromage aux herbes	Fromage à pâte dure et mi-dure	Autres fromages	
	tonnes	tonnes	tonnes	tonnes	tonnes	tonnes	tonnes	tonnes	tonnes	tonnes	tonnes	tonnes
EUROPE												41'957
Allemagne	9.2	139.7	324.3	473.2	0.0	-	161.0	161.0	0.0	278.1	152.3	1'064.5
France	-	9.7	269.1	278.8	7.0	127.7	333.8	468.5	-	243.0	104.6	1'095.0
Italie	53.5	191.0	324.4	568.8	15.9	-	124.1	140.0	0.0	615.8	18.0	1'342.6
Pays-Bas	-	-	1.6	1.6	-	-	3.0	3.0	-	127.6	-	132.2
Belgique	-	1.4	28.7	30.0	-	-	1.5	1.5	-	1.6	0.1	33.2
Luxembourg	-	-	-	-	-	-	-	-	-	-	-	-
Autriche	1.3	1.5	16.0	18.7	-	-	6.4	6.4	-	35.3	30.4	90.7
Grande-Bretagne	-	-	-	-	-	-	0.6	0.6	-	7.8	4.3	12.7
Danemark	-	-	90.0	90.0	0.1	-	19.9	20.0	-	12.4	-	122.4
Norvège	-	-	-	-	-	-	-	-	-	-	-	-
Suède	-	-	0.0	0.0	-	-	0.0	0.0	-	0.2	0.0	0.2
Portugal	-	-	-	-	-	-	1.2	1.2	-	22.2	-	23.3
Espagne	0.0	-	0.0	0.0	-	-	0.8	0.8	-	26.5	-	27.3
Grèce	-	-	0.5	0.5	-	-	98.5	98.5	-	0.1	-	99.1
Autres pays d'Europe	-	-	12.4	12.4	-	-	1.8	1.8	-	9.7	0.0	23.8
TOTAL EUROPE	64.0	343.2	1'066.9	1'474.1	23.0	127.7	752.5	903.2	0.0	1'380.1	309.7	4'067.1
Autres pays												
Canada	-	-	-	-	-	-	-	-	-	-	-	-
USA	-	-	-	-	-	-	-	-	-	-	-	-
Autres pays d'Amérique	-	-	-	-	-	-	-	-	-	-	-	-
Amérique latine	-	-	-	-	-	-	-	-	-	-	-	-
Afrique	-	-	-	-	-	-	-	-	-	-	-	-
Asie	-	-	-	-	-	-	0.0	0.0	-	-	0.0	0.0
Australie	-	-	-	-	-	-	-	-	-	-	-	-
TOTAL AUTRES PAYS	-	-	-	-	-	-	0.0	0.0	-	-	0.0	0.0
TOTAL	64.0	343.2	1'066.9	1'474.1	23.0	127.7	752.5	903.2	0.0	1'380.1	309.7	4'067.1

Source: DGD

Importations de fromage par pays fournisseur

février 2014

Pays	février 2014												TOTAL
	Mascarpone, ricotta Romana	Mozzarella	Autres fromages frais / séché	Total fromages frais / séché	Danablu, Gorgonzola, Roquefort	Brie, Camembert, Reblochon	Autres fromages à pâte molle	Total fromages à pâte molle	Fromage aux herbes	Fromage à pâte dure et mi-dure	Autres fromages	tonnes	
EUROPE												41'957	
Allemagne	4.8	57.8	350.1	412.6	0.0	-	142.1	142.1	-	289.0	160.0		1'003.7
France	-	14.3	279.0	293.3	10.8	116.7	337.2	464.8	-	207.1	116.8		1'081.9
Italie	78.4	217.9	328.5	624.8	23.0	-	145.6	168.6	0.0	733.4	19.2		1'546.1
Pays-Bas	-	-	0.5	0.5	-	-	-	-	-	92.9	-		93.4
Belgique	-	-	3.8	3.8	-	-	1.9	1.9	-	20.9	-		26.6
Luxembourg	-	-	-	-	-	-	-	-	-	-	-		-
Autriche	1.3	1.8	11.1	14.2	-	-	6.7	6.7	-	27.4	42.0		90.3
Grande-Bretagne	-	-	-	-	-	-	0.7	0.7	-	7.0	-		7.7
Danemark	-	0.7	75.4	76.1	-	-	18.7	18.7	-	5.1	0.4		100.3
Norvège	-	-	-	-	-	-	-	-	-	-	-		-
Suède	-	-	0.0	0.0	-	-	-	-	-	0.0	-		0.0
Portugal	-	-	0.0	0.0	-	-	2.8	2.8	-	19.6	-		22.4
Espagne	-	-	0.1	0.1	-	-	0.1	0.1	-	22.3	-		22.4
Grèce	-	-	0.0	0.0	-	-	67.2	67.2	-	0.2	-		67.4
Autres pays d'Europe	-	-	2.4	2.4	-	-	0.4	0.4	-	1.7	-		4.5
TOTAL EUROPE	84.5	292.5	1'050.9	1'427.9	33.9	116.7	723.3	873.9	0.0	1'426.7	338.3		4'066.9
Autres pays													
Canada	-	-	-	-	-	-	-	-	-	-	-		-
USA	-	-	-	-	-	-	-	-	-	-	-		-
Autres pays d'Amérique	-	-	-	-	-	-	-	-	-	-	-		-
Amérique latine	-	-	-	-	-	-	-	-	-	-	-		-
Afrique	-	-	-	-	-	-	-	-	-	-	-		-
Asie	-	-	-	-	-	-	0.0	0.0	-	-	-		0.0
Australie	-	-	-	-	-	-	-	-	-	-	-		-
TOTAL AUTRES PAYS	-	-	-	-	-	-	0.0	0.0	-	-	-		0.0
TOTAL	84.5	292.5	1'050.9	1'427.9	33.9	116.7	723.3	873.9	0.0	1'426.7	338.3		4'066.9

Source: DGD

Importations de fromage cumulées par pays, cumulées

Janvier à février 2015

Pays	Type de fromage												TOTAL
	Mascarpone, ricotta Romana	Mozzarella	Autres fromages frais / séché	Total fromages frais / séché	Danablu, Gorgonzola, Roquefort	Brie, Camembert, Reblochon	Autres fromages à pâte molle	Total fromages à pâte molle	Fromage aux herbes	Fromage à pâte dure et mi-dure	Autres fromages		
EUROPE	-	-	-	-	-	-	-	-	-	-	-	-	-
Allemagne	15.5	254.7	700.5	970.7	0.0	-	308.3	308.3	0.0	558.3	301.1	-	2'138.5
France	-	20.3	534.1	554.4	17.2	247.1	663.4	927.7	-	434.8	209.9	-	2'126.8
Italie	114.6	381.7	667.2	1'163.5	38.2	-	249.9	288.1	0.0	1'200.8	37.0	-	2'689.4
Pays-Bas	-	-	2.7	2.7	-	-	4.4	4.4	-	283.6	-	-	290.7
Belgique	-	2.8	55.7	58.4	-	-	7.0	7.0	-	43.7	0.1	-	109.2
Luxembourg	-	-	-	-	-	-	-	-	-	-	-	-	-
Autriche	3.5	3.1	26.3	32.9	-	-	12.9	12.9	-	51.7	58.1	-	155.6
Grande-Bretagne	-	-	-	-	-	-	1.0	1.0	-	20.3	6.7	-	28.1
Danemark	-	-	162.8	162.8	0.1	-	39.5	39.6	-	27.7	0.8	-	230.9
Norvège	-	-	-	-	-	-	-	-	-	-	-	-	-
Suède	-	-	0.0	0.0	-	-	0.0	0.0	-	0.6	0.0	-	0.6
Portugal	-	-	-	-	-	-	3.9	3.9	-	44.0	-	-	47.9
Espagne	0.0	0.4	0.0	0.5	-	-	2.0	2.0	-	48.9	-	-	51.3
Grèce	-	-	0.6	0.6	-	-	148.8	148.8	-	0.2	-	-	149.6
Autres pays d'Europe	-	-	22.9	22.9	-	-	3.1	3.1	-	17.3	0.0	-	43.3
TOTAL EUROPE	133.5	663.0	2'172.8	2'969.3	55.5	247.1	1'444.2	1'746.8	0.0	2'731.9	613.8	-	8'061.8
Autres pays	-	-	-	-	-	-	-	-	-	-	-	-	-
Canada	-	-	-	-	-	-	-	-	-	-	-	-	-
USA	-	-	-	-	-	-	-	-	-	-	-	-	-
Autres pays d'Amérique	-	-	-	-	-	-	-	-	-	-	-	-	-
Amérique latine	-	-	-	-	-	-	-	-	-	-	-	-	-
Afrique	-	-	-	-	-	-	-	-	-	-	-	-	-
Asie	-	-	-	-	-	-	0.0	0.0	-	-	0.0	-	0.0
Australie	-	-	-	-	-	-	-	-	-	-	-	-	-
TOTAL AUTRES PAYS	-	-	-	-	-	-	0.0	0.0	-	-	0.0	-	0.0
TOTAL	133.5	663.0	2'172.8	2'969.3	55.5	247.1	1'444.2	1'746.8	0.0	2'731.9	613.8	-	8'061.8

Source: DGD

Importations de fromage cumulées par pays, cumulées

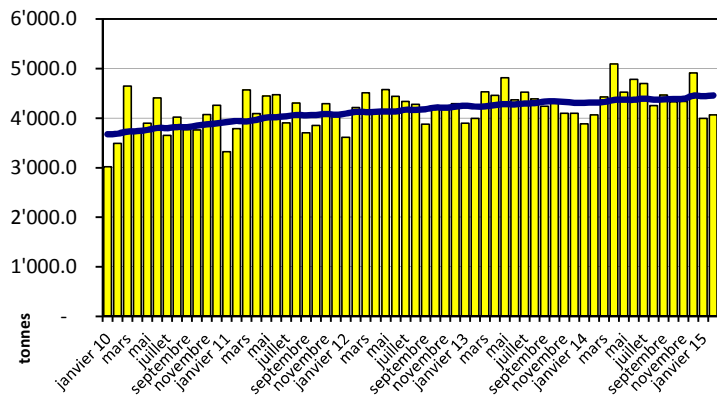
Janvier à février 2014

Pays	14.11.2014												TOTAL
	Mascarpone, ricotta Romana	Mozzarella	Autres fromages frais / séché	Total fromages frais / séché	Danablu, Gorgonzola, Roquefort	Brie, Camembert, Reblochon	Autres fromages à pâte molle	Total fromages à pâte molle	Fromage aux herbes	Fromage à pâte dure et mi-dure	14.11.2014		
	tonnes	tonnes	tonnes	tonnes	tonnes	tonnes	tonnes	tonnes	tonnes	tonnes	tonnes		
EUROPE													
Allemagne	10.1	110.0	763.3	883.3	0.1	-	276.1	276.2	0.3	577.2	300.5		2'037.4
France	-	26.7	547.2	573.9	19.6	229.1	640.1	888.8	-	418.6	212.9		2'094.3
Italie	146.8	401.7	651.4	1'200.0	44.1	-	265.6	309.7	0.0	1'376.3	42.8		2'928.9
Pays-Bas	-	-	0.5	0.5	-	-	1.7	1.7	-	203.8	-		206.0
Belgique	-	1.4	8.4	9.8	-	-	6.4	6.4	-	62.7	-		78.9
Luxembourg	-	-	-	-	-	-	-	-	-	-	-		-
Autriche	2.8	3.6	22.6	29.0	-	-	13.5	13.5	-	47.1	73.6		163.2
Grande-Bretagne	-	-	-	-	-	-	1.7	1.7	-	18.0	0.5		20.2
Danemark	-	0.7	150.1	150.8	-	-	34.8	34.8	-	8.2	0.4		194.2
Norvège	-	-	-	-	-	-	-	-	-	-	-		-
Suède	-	-	0.0	0.0	-	-	-	-	-	1.4	0.0		1.4
Portugal	-	-	0.0	0.0	-	-	3.0	3.0	-	36.4	-		39.4
Espagne	-	-	0.1	0.1	-	-	0.2	0.2	-	42.5	-		42.7
Grèce	-	-	0.0	0.0	-	-	128.6	128.6	-	0.2	-		128.9
Autres pays d'Europe	-	-	3.7	3.7	-	-	3.4	3.4	-	8.0	-		15.2
TOTAL EUROPE	159.6	544.2	2'147.4	2'851.2	63.8	229.1	1'375.2	1'668.0	0.3	2'800.7	630.7		7'950.9
Autres pays	-	-	-	-	-	-	-	-	-	-	-		-
Canada	-	-	-	-	-	-	-	-	-	-	-		-
USA	-	-	-	-	-	-	-	-	-	0.0	-		0.0
Autres pays d'Amérique	-	-	-	-	-	-	-	-	-	-	-		-
Amérique latine	-	-	-	-	-	-	-	-	-	-	-		-
Afrique	-	-	-	-	-	-	-	-	-	-	-		-
Asie	-	-	-	-	-	-	0.0	0.0	-	0.0	-		0.0
Australie	-	-	-	-	-	-	-	-	-	-	-		-
TOTAL AUTRES PAYS	-	-	-	-	-	-	0.0	0.0	-	0.0	-		0.0
TOTAL	159.6	544.2	2'147.4	2'851.2	63.8	229.1	1'375.2	1'668.0	0.3	2'800.7	630.7		7'950.9

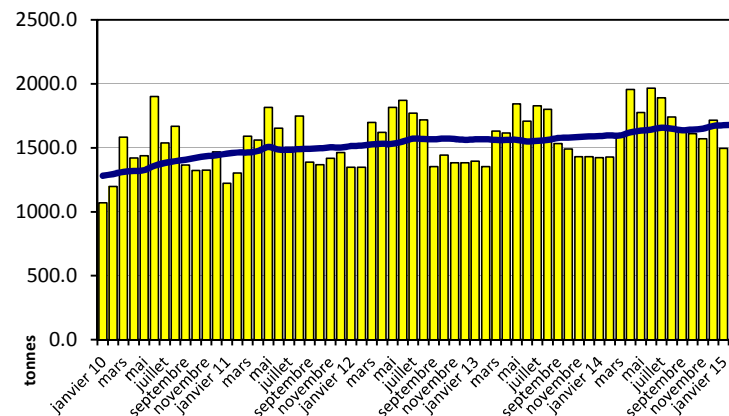
Source: DGD

Importation depuis 2010 - Valeur moyenne des 12 derniers mois

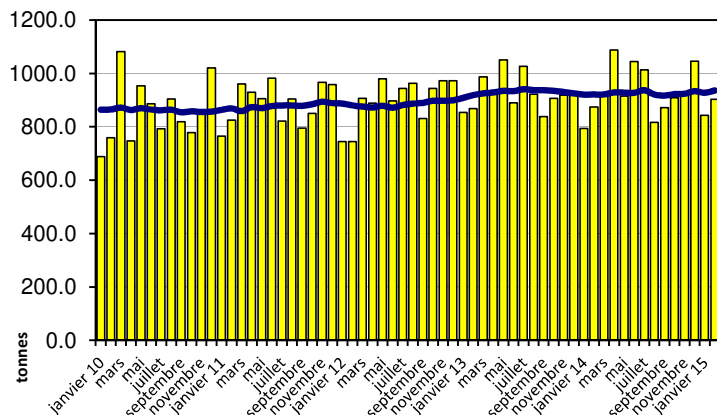
Total des importations de fromages



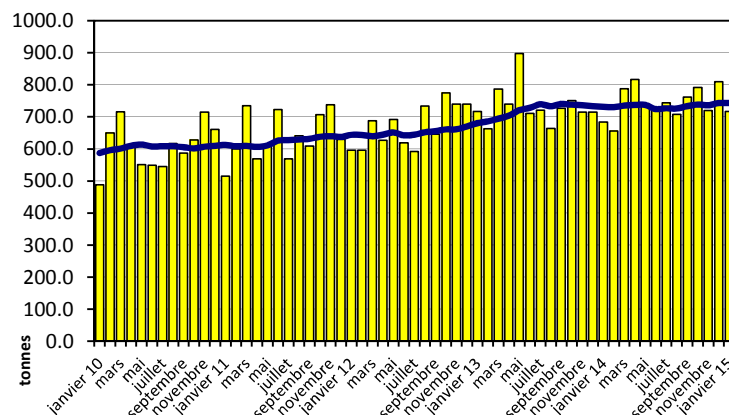
Fromages frais



Fromages à pâte molle

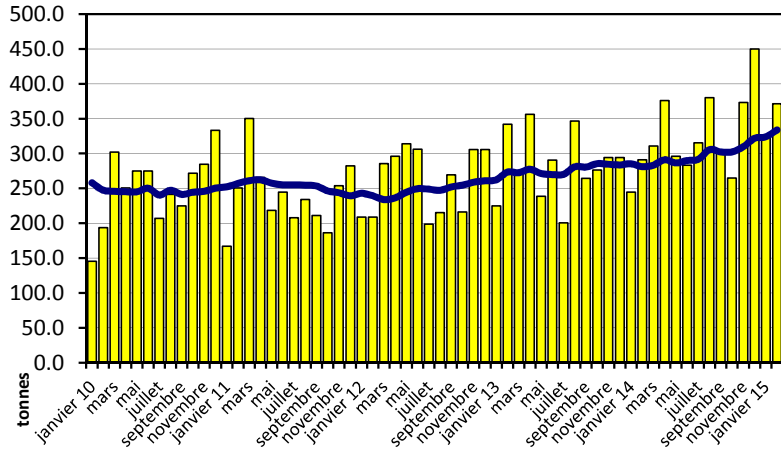


Fromages à pâte mi-dure

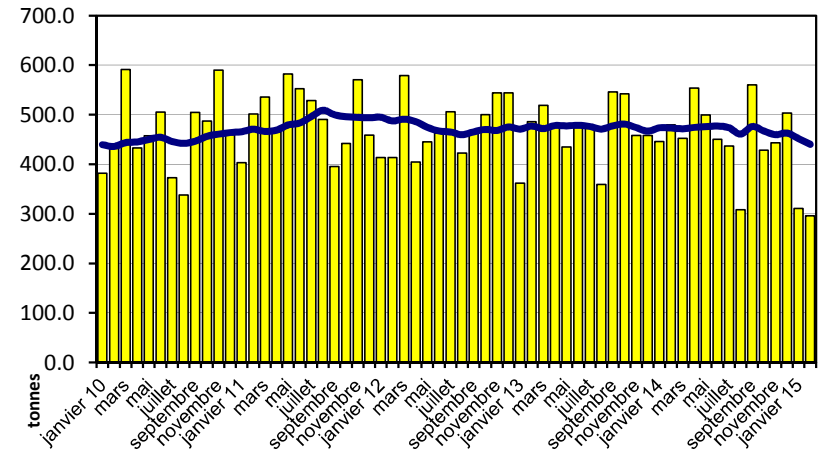


Importation depuis 2010 - Valeur moyenne des 12 derniers mois

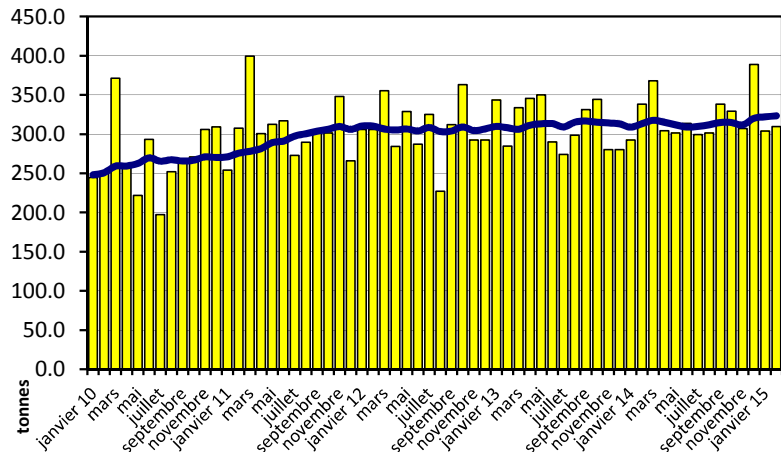
Fromages à pâte dure



Fromages à pâte extra-dure

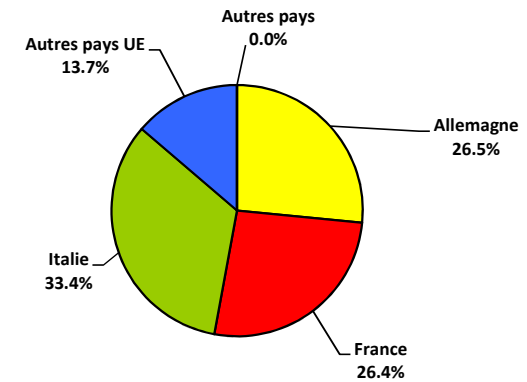


Fromage fondu



Importations de fromage par pays fournisseur, janvier à février 2015

Total 8'062 tonnes



Importations autres produits laitiers

Produits laitiers	Importations mensuelles		Différences par rapport au même mois de l'année précédente		Importations cumulées		Différence par rapport à la même période de l'année précédente	
	février 2014 tonnes	février 2015 tonnes	tonnes	(%)	janv. - févr. 2014 tonnes	janv. - févr. 2015 tonnes	tonnes	(%)
Lait écrémé	0.1	0.1	0.1	91.4	0.3	0.1	-0.2	-53.9
Lait	2'023.1	2'273.8	250.7	12.4	4'305.0	4'710.7	405.8	9.4
Lait > 6% MG	0.2	-	-0.2	-100.0	0.3	0.1	-0.3	-85.6
Crème	169.4	176.3	6.9	4.1	284.6	211.7	-72.9	-25.6
Poudre de lait écrémé	0.7	6.4	5.7	-	5.5	9.5	4.0	72.3
Poudre de lait	15.4	24.0	8.5	55.3	84.7	41.3	-43.5	-51.3
Poudre de crème	0.0	0.0	-	-	3.0	0.0	-3.0	-99.2
Lait concentré	37.3	79.1	41.8	112.1	64.0	182.8	118.8	185.8
Crème concentrée	6.0	59.0	53.0	-	65.0	127.4	62.4	96.0
Yogourt	971.1	852.9	-118.2	-12.2	1'855.9	1'646.8	-209.1	-11.3
Autres produits frais	55.0	10.1	-44.9	-81.6	63.9	26.7	-37.2	-58.2
Petit-lait	422.2	1'140.3	718.1	170.1	1'017.7	1'762.2	744.5	73.2
Poudre de petit-lait	2.9	1.2	-1.7	-58.0	3.9	2.8	-1.1	-28.6
Petit-lait concentré	50.1	9.1	-41.0	-81.9	51.1	32.0	-19.1	-37.5
Beurre (sans beurre anhydre)	6.8	4.5	-2.3	-33.8	27.7	11.2	-16.5	-59.6
Pâte à tartiner laitières	0.0	0.0	0.0	105.6	0.1	0.1	0.0	17.0
Autres matières grasses provenant du lait	1.2	4.1	2.9	242.3	8.9	19.5	10.6	118.6
Caséines	40.0	36.7	-3.3	-8.2	121.4	134.9	13.5	11.1
Lactalbumine	31.1	60.7	29.6	95.1	98.2	109.8	11.6	11.8
Autres albumines	0.0	0.2	0.1	-	0.2	0.6	0.4	216.6

Source: DGD

Valeurs statistiques [sur la base de tous les résultats individuels*]

février 2015

		Moyenne	Écart type	5%- quantile	10%- quantile	Médian	90%- quantile	95%-quantile
Germes	Nombre d'échantillons	1'000 germes/ml	1'000 germes/ml	1'000 germes/ml	1'000 germes/ml	1'000 germes/ml	1'000 germes/ml	1'000 germes/ml
	41812	10	86	2	2	5	12	17
Cellules somatiques	Nombre d'échantillons	1'000 cellules/ml	1'000 cellules/ml	1'000 cellules/ml	1'000 cellules/ml	1'000 cellules/ml	1'000 cellules/ml	1'000 cellules/ml
	41936	111	84	32	40	90	204	257
Point de congélation	Nombre d'échantillons	°C	°C	°C	°C	°C	°C	°C
	41843	-0.526	0.005	-0.533	-0.532	-0.526	-0.521	-0.519

* Ont été pris en compte tous les échantillons, pour lesquels le critère d'analyse considéré a été analysé. Suisse, sans France (lait de zone franche) et sans lait la Principauté du Liechtenstein.

Répartition "nombre de germes" / Indications en 1'000 germes / ml de tous les résultats individuels*

février 2015

De	1	5	7	9	11	30	80	100	300	600	1'000	≥	Total résultats individuels
à	4	6	8	10	29	79	99	299	599	999	2'999	3'000	
Nombre	4	6	8	10	29	79	99	299	599	999	2999	3000	0
%	17489.00	10341.00	6157.00	2729.00	4155.00	678.00	53.00	138.00	29.00	15.00	17.00	11.00	41812

Répartition "nombre de cellules" / Indications en 1'000 cellules / ml de tous les résultats individuels*

février 2015

De	1	50	101	150	200	250	300	350	400	600	800	≥	Total résultats individuels
à	49	100	149	199	249	299	349	399	599	799	999	1'000	
Nombre	49	100	149	199	249	299	349	399	599	799	999	1000	0
%	7093.00	16662.00	9223.00	4501.00	2146.00	1042.00	526.00	264.00	375.00	65.00	23.00	16.00	41936

Répartition "point de congélation" / Indications en °C de tous les résultats individuels*

février 2015

De	≤	-0.539	-0.535	-0.531	-0.527	-0.523	-0.519	-0.516	-0.511	-0.507	-0.503	≥	Total résultats individuels
à	-0.540	-0.536	-0.532	-0.528	-0.524	-0.520	-0.517	-0.512	-0.508	-0.504	-0.500	-0.499	
Nombre	-1	-1	-1	-1	-1	-1	-1	-1	-1	-1	-1	0	0
%	70.00	575.00	3645.00	11338.00	15323.00	8285.00	1737.00	640.00	120.00	40.00	21.00	49.00	41843

Sources: Suisselab SA Zollikofen, TSM Fiduciaire Sàrl Berne

Lait cru suisse: évaluation de droit public des résultats du contrôle du lait février 2015										
Canton	Germes (Nombre d'exploitations)									
	Aucune contestation		1ère contestation		2ème contestation		3ème contestation		Total évaluations	
	G-0	%	G-1C/4M	%	G-2C/4M	%	G-3C/4M	%	G-Total	%
AG	852	99.77	2	0.23	0	0.00	0	0.00	854	100
AI	306	100.00	0	0.00	0	0.00	0	0.00	306	100
AR	418	100.00	0	0.00	0	0.00	0	0.00	418	100
BE	5672	99.61	17	0.30	3	0.05	2	0.04	5694	100
BL/BS	300	99.34	2	0.66	0	0.00	0	0.00	302	100
FR	1544	99.87	2	0.13	0	0.00	0	0.00	1546	100
GE	5	100.00	0	0.00	0	0.00	0	0.00	5	100
GL	210	99.53	1	0.47	0	0.00	0	0.00	211	100
GR	582	99.83	1	0.17	0	0.00	0	0.00	583	100
JU	446	99.33	3	0.67	0	0.00	0	0.00	449	100
LU	2260	99.69	7	0.31	0	0.00	0	0.00	2267	100
NE	387	99.23	3	0.77	0	0.00	0	0.00	390	100
NW	289	99.66	0	0.00	1	0.34	0	0.00	290	100
OW	412	100.00	0	0.00	0	0.00	0	0.00	412	100
SG	2204	99.64	6	0.27	1	0.05	1	0.05	2212	100
SH	81	98.78	1	1.22	0	0.00	0	0.00	82	100
SO	515	100.00	0	0.00	0	0.00	0	0.00	515	100
SZ	676	99.41	2	0.29	2	0.29	0	0.00	680	100
TG	1062	99.81	2	0.19	0	0.00	0	0.00	1064	100
TI	104	98.11	1	0.94	1	0.94	0	0.00	106	100
UR	181	100.00	0	0.00	0	0.00	0	0.00	181	100
VD	938	99.58	3	0.32	1	0.11	0	0.00	942	100
VS	398	99.25	1	0.25	2	0.50	0	0.00	401	100
ZG	263	99.62	1	0.38	0	0.00	0	0.00	264	100
ZH	1099	99.37	7	0.63	0	0.00	0	0.00	1106	100
Divers	1	100.00	0	0.00	0	0.00	0	0.00	1	100
Total CH	21205	99.64	62	0.29	11	0.05	3	0.01	21281	100
F*	66	98.51	1	1.49	0	0.00	0	0.00	67	100
FL**	45	100.00	0	0.00	0	0.00	0	0.00	45	100
Total	21316	99.64	63	0.29	11	0.05	3	0.01	21393	100

Légende:

- G-0 Nombre d'exploitations sans contestation de la charge en germes au niveau du résultat mensuel* dans le mois d'analyse, c.-à-d. résultat mensuel <80'000 germes/ml
- G-1C/4M Nombre d'exploitations avec la 1ère contestation de la charge en germes en 4 mois
- G-2C/4M Nombre d'exploitations avec la 2ème contestation de la charge en germes en 4 mois
- G-3C/4M Nombre d'exploitations avec la 3ème contestation de la charge en germes en 4 mois
- G-Total Nombre total d'exploitations évaluées quant à la charge en germes

* Résultat mensuel = moyenne géométrique des résultats d'analyses du premier et du deuxième échantillon d'un mois. N'y a-t-il exceptionnellement qu'un seul résultat, celui-ci compte comme résultat mensuel.

- * F Échantillons provenant de la France (zone franche)
- ** FL Échantillons provenant de la Principauté du Liechtenstein

Sources: Suisselab SA Zollikofen, TSM Fiduciaire Sàrl Berne

Lait cru suisse: évaluation de droit public des résultats du contrôle du lait												
février 2015												
Canton	Cellules somatiques										41957	
	[Nombre d'exploitations]											
	Aucune contestation		1ère contestation		2ème contestation		3ème contestation		4ème contestation			Total évaluations
C-0	%	C-1C/5M	%	C-2C/5M	%	C-3C/5M	%	C-4C/5M	%	C-Total	%	
AG	841	98.48	10	1.17	1	0.12	2	0.23	0	0.00	854	100
AI	305	99.67	0	0.00	1	0.33	0	0.00	0	0.00	306	100
AR	417	99.76	0	0.00	1	0.24	0	0.00	0	0.00	418	100
BE	5664	99.44	20	0.35	10	0.18	2	0.04	0	0.00	5696	100
BL/BS	300	99.34	2	0.66	0	0.00	0	0.00	0	0.00	302	100
FR	1541	99.61	2	0.13	0	0.00	3	0.19	1	0.06	1547	100
GE	5	100.00	0	0.00	0	0.00	0	0.00	0	0.00	5	100
GL	210	99.06	1	0.47	0	0.00	0	0.00	1	0.47	212	100
GR	580	99.49	1	0.17	1	0.17	1	0.17	0	0.00	583	100
JU	445	99.11	3	0.67	0	0.00	1	0.22	0	0.00	449	100
LU	2253	99.38	9	0.40	4	0.18	1	0.04	0	0.00	2267	100
NE	387	99.23	2	0.51	1	0.26	0	0.00	0	0.00	390	100
NW	289	99.66	0	0.00	1	0.34	0	0.00	0	0.00	290	100
OW	410	99.51	2	0.49	0	0.00	0	0.00	0	0.00	412	100
SG	2190	99.01	16	0.72	5	0.23	1	0.05	0	0.00	2212	100
SH	81	98.78	1	1.22	0	0.00	0	0.00	0	0.00	82	100
SO	510	99.03	4	0.78	1	0.19	0	0.00	0	0.00	515	100
SZ	675	99.26	4	0.59	0	0.00	0	0.00	1	0.15	680	100
TG	1054	98.97	11	1.03	0	0.00	0	0.00	0	0.00	1065	100
TI	103	97.17	1	0.94	1	0.94	1	0.94	0	0.00	106	100
UR	179	98.90	1	0.55	1	0.55	0	0.00	0	0.00	181	100
VD	923	98.09	10	1.06	5	0.53	3	0.32	0	0.00	941	100
VS	395	98.50	4	1.00	2	0.50	0	0.00	0	0.00	401	100
ZG	260	98.48	1	0.38	3	1.14	0	0.00	0	0.00	264	100
ZH	1094	98.92	8	0.72	4	0.36	0	0.00	0	0.00	1106	100
Divers	1	100.00	0	0.00	0	0.00	0	0.00	0	0.00	1	100
	0	0	0	0	0	0	0	0	0	0	0	0
Total CH	21112	99.19	113	0.53	42	0.20	15	0.07	3	0.01	21285	100
F*	0	0	0	0	0	0	0	0	0	0	0	0
FL**	63	94.03	3	4.48	1	1.49	0	0.00	0	0.00	67	100
	45	100.00	0	0.00	0	0.00	0	0.00	0	0.00	45	100
	0	0	0	0	0	0	0	0	0	0	0	0
Total	21220	99.17	116	0.54	43	0.20	15	0.07	3	0.01	21397	100

Légende:

- C-0 Nombre d'exploitations sans contestation de la charge en cellules au niveau du résultat mensuel* dans le mois d'analyse, c.-à-d. résultat mensuel <350'000 cellules somatiques/ml
- C-1C/5M Nombre d'exploitations avec la 1ère contestation de la charge en cellules en 5 mois
- C-2C/5M Nombre d'exploitations avec la 2ème contestation de la charge en cellules en 5 mois
- C-3C/5M Nombre d'exploitations avec la 3ème contestation de la charge en cellules en 5 mois
- C-4C/5M Nombre d'exploitations avec la 4ème contestation de la charge en cellules en 5 mois
- C-Total Nombre total d'exploitations évaluées quant à la charge en cellules

* Résultat mensuel = moyenne géométrique des résultats d'analyses du premier et du deuxième échantillon d'un mois. N'y a-t-il exceptionnellement qu'un seul résultat, celui-ci compte comme résultat mensuel.

- * F Échantillons provenant de la France (zone franche)
- ** FL Échantillons provenant de la Principauté du Liechtenstein

Sources: Suisselab SA Zollikofen, TSM Fiduciaire Sàrl Berne

Lait cru suisse: évaluation de droit public des résultats du contrôle du lait						
février 2015						
Canton	Substances inhibitrices [Nombre d'exploitations]					
	Pas de détection de substances inhibitrices		Détection de substances inhibitrices		Total évaluations	
	S.i.-0	%	S.i.-1	%	S.i.-Total	%
AG	855	99.88	1	0.11682243	856	100
AI	307	100.00	0	0.00	307	100
AR	418	99.76	1	0.24	419	100
BE	5693	99.93	4	0.07	5697	100
BL/BS	302	100.00	0	0.00	302	100
FR	1542	99.68	5	0.32	1547	100
GE	5	100.00	0	0.00	5	100
GL	212	100.00	0	0.00	212	100
GR	581	99.66	2	0.34	583	100
JU	448	99.78	1	0.22	449	100
LU	2267	99.96	1	0.04	2268	100
NE	390	99.74	1	0.26	391	100
NW	291	100.00	0	0.00	291	100
OW	412	100.00	0	0.00	412	100
SG	2207	99.73	6	0.27	2213	100
SH	81	98.78	1	1.22	82	100
SO	514	99.81	1	0.19	515	100
SZ	678	99.71	2	0.29	680	100
TG	1065	99.91	1	0.09	1066	100
TI	111	100.00	0	0.00	111	100
UR	182	100.00	0	0.00	182	100
VD	941	99.89	1	0.11	942	100
VS	401	100.00	0	0.00	401	100
ZG	263	99.62	1	0.38	264	100
ZH	1105	99.91	1	0.09	1106	100
Diverse	1	100.00	0	0.00	1	100
	0	0	0	0	0	0
Total CH	21272	99.86	30	0.14	21302	100
F*	0	0	0	0	0	0
FL**	67	100.00	0	0.00	67	100
	45	100.00	0	0.00	45	100
	0	0	0	0	0	0
Total	21384	99.86	30	0.14	21414	100

Légende:

- S.i.-0 Nombre d'exploitations avec détection de substances inhibitrices dans le mois analysé
S.i.-1 Nombre d'exploitations sans détection de substances inhibitrices dans le mois analysé
S.i.-Total Nombre total d'exploitations évaluées quant à la détection de substances inhibitrices

- * F Échantillons provenant de la France (zone franche)
** FL Échantillons provenant de la Principauté du Liechtenstein

Sources: Suisselab SA Zollikofen, TSM Fiduciaire Sàrl Berne

Lait cru suisse: évaluation de droit public des résultats du contrôle du lait										
février 2015										
§	Suspensions de livraison de lait <small>(Nombre d'exploitations)</small>									
	Germe		Cellules somatiques		Substances inhibitrices		Suspensions successives		Total suspensions	
	Sp-G	%	Sp-C	%	Sp-S.i.	%	Sp-Succ.	%	Sp-Total	%
AG	0	0.00	0	0	1	100.00	0	0.00	1	100
AI	0	0.00	0	0.00	0	0.00	0	0.00	0	100
AR	0	0.00	0	0.00	1	100.00	0	0.00	1	100
BE	2	33.33	0	0.00	4	66.67	0	0.00	6	100
BL/BS	0	0.00	0	0.00	0	0.00	0	0.00	0	100
FR	0	0.00	1	16.67	5	83.33	0	0.00	6	100
GE	0	0.00	0	0.00	0	0.00	0	0.00	0	100
GL	0	0.00	1	100.00	0	0.00	0	0.00	1	100
GR	0	0.00	0	0.00	2	100.00	0	0.00	2	100
JU	0	0.00	0	0.00	1	100.00	0	0.00	1	100
LU	0	0.00	0	0.00	1	100.00	0	0.00	1	100
NE	0	0.00	0	0.00	1	100.00	0	0.00	1	100
NW	0	0.00	0	0.00	0	0.00	0	0.00	0	100
OW	0	0.00	0	0.00	0	0.00	0	0.00	0	100
SG	1	14.29	0	0.00	6	85.71	0	0.00	7	100
SH	0	0.00	0	0.00	1	100.00	0	0.00	1	100
SO	0	0.00	0	0.00	1	100.00	0	0.00	1	100
SZ	0	0.00	1	33.33	2	66.67	0	0.00	3	100
TG	0	0.00	0	0.00	1	100.00	0	0.00	1	100
TI	0	0.00	0	0.00	0	0.00	0	0.00	0	100
UR	0	0.00	0	0.00	0	0.00	0	0.00	0	100
VD	0	0.00	0	0.00	1	100.00	0	0.00	1	100
VS	0	0.00	0	0.00	0	0.00	0	0.00	0	100
ZG	0	0.00	0	0.00	1	100.00	0	0.00	1	100
ZH	0	0.00	0	0.00	1	100.00	0	0.00	1	100
Divers	0	0.00	0	0.00	0	0.00	0	0.00	0	100
	0	0	0	0	0	0	0	0	0	0
Total CH	3	8.33	3	8.33	30	83.33	0	0.00	36	100
	0	0	0	0	0	0	0	0	0	0
F*	0	0.00	0	0.00	0	0.00	0	0.00	0	100
FL**	0	0.00	0	0.00	0	0.00	0	0.00	0	100
	0	0	0	0	0	0	0	0	0	0
Total	3	8.33	3	8.33	30	83.33	0	0.00	36	100

Légende:

- Sp-G Nombre de suspensions dues à 3 contestations en matière de germes sur une durée de 4 mois
- Sp-C Nombre de suspensions dues à 4 contestations en matière de cellules somatiques sur une durée de 5 mois
- Sp-S.i. Nombre de suspensions due à la mise en évidence de substances inhibitrices
- Sp-Succ. Nombre de suspensions successives dans le cadre de suspensions antérieures
- Sp-Total Total nombre de suspensions de livraison de lait

- * F Échantillons provenant de la France (zone franche)
- ** FL Échantillons provenant de la Principauté du Liechtenstein

Sources: Suisselab SA Zollikofen, TSM Fiduciaire Sàrl Berne

**Lait cru suisse: évaluation de droit privé des résultats du contrôle du lait
février 2015**

Canton	Germes [Nombre d'exploitations]														Total évaluations*	
	Aucune contestation*		1ère contestation*		2ème contestation*		3ème contestation*		4ème contestation*		5ème contestation*					
	G-0≤10	%	G-0>10	%	G-1C/5M	%	G-2C/5M	%	G-3C/5M	%	G-4C/5M	%	G-5C/5M	%		
AG	488	57.01	355	41.47	8	0.93	3	0.35	1	0.12	1	0.12	0	0.00	856	100
AI	195	63.31	110	35.71	1	0.32	0	0.00	2	0.65	0	0.00	0	0.00	308	100
AR	320	76.19	99	23.57	0	0.00	1	0.24	0	0.00	0	0.00	0	0.00	420	100
BE	3952	69.38	1682	29.53	28	0.49	22	0.39	6	0.11	4	0.07	2	0.04	5696	100
BL/BS	179	59.08	119	39.27	3	0.99	1	0.33	1	0.33	0	0.00	0	0.00	303	100
FR	984	63.65	545	35.25	13	0.84	3	0.19	1	0.06	0	0.00	0	0.00	1546	100
GE	2	40.00	3	60.00	0	0.00	0	0.00	0	0.00	0	0.00	0	0.00	5	100
GL	174	82.46	36	17.06	0	0.00	1	0.47	0	0.00	0	0.00	0	0.00	211	100
GR	482	82.68	100	17.15	1	0.17	0	0.00	0	0.00	0	0.00	0	0.00	583	100
JU	223	49.67	218	48.55	4	0.89	1	0.22	2	0.45	1	0.22	0	0.00	449	100
LU	1470	64.81	782	34.48	8	0.35	7	0.31	1	0.04	0	0.00	0	0.00	2268	100
NE	194	49.62	189	48.34	1	0.26	6	1.53	1	0.26	0	0.00	0	0.00	391	100
NW	196	67.35	91	31.27	2	0.69	1	0.34	1	0.34	0	0.00	0	0.00	291	100
OW	292	70.87	118	28.64	1	0.24	1	0.24	0	0.00	0	0.00	0	0.00	412	100
SG	1739	78.40	466	21.01	7	0.32	4	0.18	0	0.00	1	0.05	1	0.05	2218	100
SH	46	56.10	35	42.68	0	0.00	1	1.22	0	0.00	0	0.00	0	0.00	82	100
SO	282	54.76	227	44.08	3	0.58	3	0.58	0	0.00	0	0.00	0	0.00	515	100
SZ	448	65.88	218	32.06	5	0.74	6	0.88	1	0.15	2	0.29	0	0.00	680	100
TG	729	68.13	327	30.56	8	0.75	3	0.28	3	0.28	0	0.00	0	0.00	1070	100
TI	69	62.16	39	35.14	0	0.00	3	2.70	0	0.00	0	0.00	0	0.00	111	100
UR	133	73.08	48	26.37	1	0.55	0	0.00	0	0.00	0	0.00	0	0.00	182	100
VD	519	55.10	399	42.36	16	1.70	6	0.64	1	0.11	0	0.00	1	0.11	942	100
VS	230	57.36	166	41.40	2	0.50	1	0.25	0	0.00	1	0.25	1	0.25	401	100
ZG	164	62.12	96	36.36	1	0.38	2	0.76	1	0.38	0	0.00	0	0.00	264	100
ZH	717	64.71	373	33.66	10	0.90	7	0.63	0	0.00	1	0.09	0	0.00	1108	100
Divers	1	100.00	0	0.00	0	0.00	0	0.00	0	0.00	0	0.00	0	0.00	1	100
	0	0	0	0	0	0	0	0	0	0	0	0	0	0	0	0
Total CH	14228	66.76	6841	32.10	123	0.58	83	0.39	22	0.10	11	0.05	5	0.02	21313	100
F*	0	0	0	0	0	0	0	0	0	0	0	0	0	0	0	0
FL**	31	46.27	35	52.24	1	1.49	0	0.00	0	0.00	0	0.00	0	0.00	67	100
	24	53.33	20	44.44	1	2.22	0	0.00	0	0.00	0	0.00	0	0.00	45	100
	0	0	0	0	0	0	0	0	0	0	0	0	0	0	0	0
Total	14283	66.67	6896	32.19	125	0.58	83	0.39	22	0.10	11	0.05	5	0.02	21425	100

Légende:

- G-0≤10 Nombre d'exploitations sans contestation privée de la charge en germes dans le mois d'analyse; le plus mauvais résultat du premier et dernier échantillon dans le mois d'analyse avait une valeur ≤ 10'000 germes/ml
- G-0>10 Nombre d'exploitations sans contestation privée de la charge en germes dans le mois d'analyse; le plus mauvais résultat du premier et dernier échantillon dans le mois d'analyse avait une valeur >10'000 et ≤ 79'000 germes/ml
- G-1C/5M Nombre d'exploitations avec la 1ère contestation de la charge en germes en 5 mois
- G-2C/5M Nombre d'exploitations avec la 2ème contestation de la charge en germes en 5 mois
- G-3C/5M Nombre d'exploitations avec la 3ème contestation de la charge en germes en 5 mois
- G-4C/5M Nombre d'exploitations avec la 4ème contestation de la charge en germes en 5 mois
- G-5C/5M Nombre d'exploitations avec la 5ème contestation de la charge en germes en 5 mois
- G-Total Nombre total d'exploitations évaluées quant à la charge en germes

* Évaluations et contestations selon la convention (PSL, AILS, Fromarte) du 20.12.2011 sur les modalités des contrats d'achat de lait

- * F Échantillons provenant de la France (zone franche)
- ** FL Échantillons provenant de la Principauté de Liechtenstein

Sources: Suisselab SA Zollikofen, TSM Fiduciaire Sàrl Berne

Lait cru suisse: évaluation de droit privé des résultats du contrôle du lait
février 2015

Canton	Cellules somatiques (Nombre d'exploitations)															
	Aucune contestation*		1ère contestation*		2ème contestation*		3ème contestation*		4ème contestation*		5ème contestation*		Total évaluations*			
	C-0≤100	%	C-0>100	%	C-1C/5M	%	C-2C/5M	%	C-3C/5M	%	C-4C/5M	%	C-1C/5M	%	C-Total	%
AG	246	28.74	561	65.54	28	3.27	10	1.17	7	0.82	2	0.23	2	0.23	856	100
AI	142	46.10	158	51.30	7	2.27	1	0.32	0	0.00	0	0.00	0	0.00	308	100
AR	207	49.17	203	48.22	8	1.90	3	0.71	0	0.00	0	0.00	0	0.00	421	100
BE	3271	57.42	2283	40.07	87	1.53	38	0.67	16	0.28	1	0.02	1	0.02	5697	100
BL/BS	114	37.75	177	58.61	9	2.98	2	0.66	0	0.00	0	0.00	0	0.00	302	100
FR	777	50.23	727	46.99	28	1.81	8	0.52	5	0.32	1	0.06	1	0.06	1547	100
GE	1	20.00	3	60.00	0	0.00	0	0.00	1	20.00	0	0.00	0	0.00	5	100
GL	137	64.62	69	32.55	4	1.89	1	0.47	0	0.00	1	0.47	0	0.00	212	100
GR	324	55.57	246	42.20	7	1.20	2	0.34	3	0.51	1	0.17	0	0.00	583	100
JU	192	42.76	239	53.23	11	2.45	4	0.89	2	0.45	1	0.22	0	0.00	449	100
LU	884	38.98	1304	57.50	46	2.03	26	1.15	7	0.31	1	0.04	0	0.00	2268	100
NE	172	43.99	203	51.92	6	1.53	8	2.05	1	0.26	1	0.26	0	0.00	391	100
NW	155	53.26	131	45.02	2	0.69	3	1.03	0	0.00	0	0.00	0	0.00	291	100
OW	184	44.66	221	53.64	5	1.21	1	0.24	1	0.24	0	0.00	0	0.00	412	100
SG	941	42.44	1214	54.76	44	1.98	15	0.68	2	0.09	1	0.05	0	0.00	2217	100
SH	12	14.63	66	80.49	4	4.88	0	0.00	0	0.00	0	0.00	0	0.00	82	100
SO	200	38.83	294	57.09	13	2.52	6	1.17	2	0.39	0	0.00	0	0.00	515	100
SZ	307	45.15	356	52.35	9	1.32	7	1.03	0	0.00	1	0.15	0	0.00	680	100
TG	337	31.44	699	65.21	22	2.05	11	1.03	2	0.19	1	0.09	0	0.00	1072	100
TI	48	43.24	58	52.25	2	1.80	1	0.90	2	1.80	0	0.00	0	0.00	111	100
UR	98	53.85	80	43.96	3	1.65	1	0.55	0	0.00	0	0.00	0	0.00	182	100
VD	394	41.87	493	52.39	29	3.08	11	1.17	10	1.06	4	0.43	0	0.00	941	100
VS	225	56.11	159	39.65	6	1.50	7	1.75	2	0.50	2	0.50	0	0.00	401	100
ZG	103	39.02	147	55.68	6	2.27	8	3.03	0	0.00	0	0.00	0	0.00	264	100
ZH	354	31.98	715	64.59	18	1.63	14	1.26	4	0.36	2	0.18	0	0.00	1107	100
Divers	0	0.00	1	100.00	0	0.00	0	0.00	0	0.00	0	0.00	0	0.00	1	100
	0	0	0	0	0	0	0	0	0	0	0	0	0	0	0	0
Total CH	9825	46.09	10807	50.70	404	1.90	188	0.88	67	0.31	20	0.09	4	0.02	21315	100
F*	0	0	0	0	0	0	0	0	0	0	0	0	0	0	0	0
FL**	12	17.91	46	68.66	6	8.96	0	0.00	1	1.49	2	2.99	0	0.00	67	100
	12	26.67	30	66.67	2	4.44	1	2.22	0	0.00	0	0.00	0	0.00	45	100
	0	0	0	0	0	0	0	0	0	0	0	0	0	0	0	0
Total	9849	45.97	10883	50.79	412	1.92	189	0.88	68	0.32	22	0.10	4	0.02	21427	100

Légende:

- C-0≤100 Nombre d'exploitations sans contestation privée de la charge en cellules somatiques dans le mois d'analyse; le plus mauvais résultat du premier et dernier échantillon dans le mois d'analyse avait une valeur ≤ 100'000 cellules somatiques/ml
- C-0>100 Nombre d'exploitations sans contestation privée de la charge en cellules somatiques dans le mois d'analyse; le plus mauvais résultat du premier et dernier échantillon dans le mois d'analyse avait une valeur >100'000 et ≤ 349'000 cellules somatiques/ml
- C-1C/5M Nombre d'exploitations avec la 1ère contestation de la charge en cellules somatiques en 5 mois
- C-2C/5M Nombre d'exploitations avec la 2ème contestation de la charge en cellules somatiques en 5 mois
- C-3C/5M Nombre d'exploitations avec la 3ème contestation de la charge en cellules somatiques en 5 mois
- C-4C/5M Nombre d'exploitations avec la 4ème contestation de la charge en cellules somatiques en 5 mois
- C-5C/5M Nombre d'exploitations avec la 5ème contestation de la charge en cellules somatiques en 5 mois
- C-Total Nombre total d'exploitations évaluées quant à la charge en cellules somatiques

* Évaluations et contestations selon la convention (PSL, AILS, Fromarte) du 20.12.2011 sur les modalités des contrats d'achat de lait

- * F Échantillons provenant de la France (zone franche)
- ** FL Échantillons provenant de la Principauté du Liechtenstein

Sources: Suisselab SA Zollikofen, TSM Fiduciaire Sàrl Berne

Lait cru suisse: évaluation de droit privé, résultats du contrôle du lait février 2015								
Canton	Substances inhibitrices (Nombre d'exploitations)							
	Pas de contestation*		1ère contestation*		2ème contestation*		Total évaluations*	
	S.i.-0	%	S.i.-1C/12M	%	S.i.-2C/12M	%	S.i.-Total	%
AG	855	99.88	1	0.12	0	0.00	856	100
AI	307	100.00	0	0.00	0	0.00	307	100
AR	418	99.76	1	0.24	0	0.00	419	100
BE	5693	99.93	4	0.07	0	0.00	5697	100
BL/BS	302	100.00	0	0.00	0	0.00	302	100
FR	1542	99.68	5	0.32	0	0.00	1547	100
GE	5	100.00	0	0.00	0	0.00	5	100
GL	212	100.00	0	0.00	0	0.00	212	100
GR	581	99.66	2	0.34	0	0.00	583	100
JU	448	99.78	1	0.22	0	0.00	449	100
LU	2267	99.96	1	0.04	0	0.00	2268	100
NE	390	99.74	1	0.26	0	0.00	391	100
NW	291	100.00	0	0.00	0	0.00	291	100
OW	412	100.00	0	0.00	0	0.00	412	100
SG	2207	99.73	6	0.27	0	0.00	2213	100
SH	81	98.78	1	1.22	0	0.00	82	100
SO	514	99.81	1	0.19	0	0.00	515	100
SZ	678	99.71	2	0.29	0	0.00	680	100
TG	1065	99.91	1	0.09	0	0.00	1066	100
TI	111	100.00	0	0.00	0	0.00	111	100
UR	182	100.00	0	0.00	0	0.00	182	100
VD	941	99.89	1	0.11	0	0.00	942	100
VS	401	100.00	0	0.00	0	0.00	401	100
ZG	263	99.62	1	0.38	0	0.00	264	100
ZH	1105	99.91	1	0.09	0	0.00	1106	100
Divers	1	100.00	0	0.00	0	0.00	1	100
	0	0	0	0	0	0	0	0
Total CH	21272	99.86	30	0.14	0	0.00	21302	100
F*	67	100.00	0	0.00	0	0.00	67	100
FL**	45	100.00	0	0.00	0	0.00	45	100
	0	0	0	0	0	0	0	0
Total	21384	99.86	30	0.14	0	0.00	21414	100

Sources: Suisselab SA Zollikofen, TSM Fiduciaire Sàrl Berne

Légende:

- S.i.-0 Nombre d'exploitations sans détection de substances inhibitrices dans les échantillons du mois d'analyse (pas de contestation privée)
- S.i.-1C/12M Nombre d'exploitations avec la 1ère contestation privée en 12 mois à cause de détection de substances inhibitrices
- S.i.-2C/12M Nombre d'exploitations avec la 2ème contestation privée en 12 mois à cause de détection de substances inhibitrices
- S.i.-Total Nombre total d'exploitations évaluées quant à la détection de substances inhibitrices

* Évaluations et contestations selon la convention (PSL, AILS, Fromarte) du 20.12.2011 sur les modalités des contrats d'achat de lait

- * F Échantillons provenant de la France (zone franche)
- ** FL Échantillons provenant de la Principauté du Liechtenstein

Lait cru suisse: évaluation de droit privé, résultats du contrôle du lait								
février 2015								
Canton	Point de congélation [Nombre d'exploitations]							
	Pas de contestation*		Contestation* sans sanction		Contestation* avec sanction		Total évaluations*	
	PG-0	%	PG-C	%	PG-CS	%	PG-Total	%
AG	744	87.22	76	8.91	33	3.87	853	100
AI	287	93.18	13	4.22	8	2.60	308	100
AR	392	93.11	20	4.75	9	2.14	421	100
BE	5124	89.96	392	6.88	180	3.16	5696	100
BL/BS	236	78.15	36	11.92	30	9.93	302	100
FR	1397	90.30	90	5.82	60	3.88	1547	100
GE	5	100.00	0	0.00	0	0.00	5	100
GL	199	93.87	9	4.25	4	1.89	212	100
GR	552	94.68	21	3.60	10	1.72	583	100
JU	368	81.96	44	9.80	37	8.24	449	100
LU	2055	90.61	151	6.66	62	2.73	2268	100
NE	339	86.70	28	7.16	24	6.14	391	100
NW	270	92.78	15	5.15	6	2.06	291	100
OW	371	90.05	26	6.31	15	3.64	412	100
SG	2098	94.55	81	3.65	40	1.80	2219	100
SH	71	86.59	7	8.54	4	4.88	82	100
SO	451	87.57	40	7.77	24	4.66	515	100
SZ	641	94.26	24	3.53	15	2.21	680	100
TG	958	89.37	75	7.00	39	3.64	1072	100
TI	97	87.39	8	7.21	6	5.41	111	100
UR	169	92.86	8	4.40	5	2.75	182	100
VD	834	88.63	74	7.86	33	3.51	941	100
VS	383	95.51	8	2.00	10	2.49	401	100
ZG	236	89.39	20	7.58	8	3.03	264	100
ZH	950	85.74	104	9.39	54	4.87	1108	100
Divers	1	100.00	0	0.00	0	0.00	1	100
	0	0	0	0	0	0	0	0
Total CH	19228	90.21	1370	6.43	716	3.36	21314	100
	0	0	0	0	0	0	0	0
F*	51	76.12	12	17.91	4	5.97	67	100
FL**	45	100.00	0	0.00	0	0.00	45	100
	0	0	0	0	0	0	0	0
Total	19324	90.19	1382	6.45	720	3.36	21426	100

Légende:

- PG-0 Nombre d'exploitations sans contestation privée du point de congélation dans le premier du mois d'analyse, résultat ≤ -0.520 °C
- PG-C Nombre d'exploitations avec contestation privée du point de congélation, sans sanctions, et dernier échantillon résultat entre > -0.520 °C et < -0.516 °C
- PG-CS Nombre d'exploitations avec contestation privée du point de congélation, avec sanction, résultat ≥ -0.516 °C
- PG-Total Nombre total d'exploitations évaluées quant au point de congélation

* Évaluations et contestations selon la convention (PSL, AILS, Fromarte) du 20.12.2011 sur les modalités des contrats d'achat de lait

- * F Échantillons provenant de la France (zone franche)
- ** FL Échantillons provenant de la Principauté du Liechtenstein

Sources: Suisselab SA Zollikofen, TSM Fiduciaire Sàrl Berne

Lait cru suisse: déductions et suppléments de droit privé*
février 2015

Canton	Déduction/supplément* <small>[Nombre d'exploitations]</small>							
	Supplément	%	± 0		Déduction	%	Total	%
AG	189	22.08	607	70.91121495	60	7.01	856	100
AI	118	38.31	179	58.12	11	3.57	308	100
AR	185	43.94	223	52.97	13	3.09	421	100
BE	2765	48.51	2734	47.96	201	3.53	5700	100
BL/BS	81	26.82	206	68.21	15	4.97	302	100
FR	652	42.09	835	53.91	62	4.00	1549	100
GE	1	20.00	3	60.00	1	20.00	5	100
GL	122	57.55	83	39.15	7	3.30	212	100
GR	296	50.60	273	46.67	16	2.74	585	100
JU	129	28.73	294	65.48	26	5.79	449	100
LU	735	32.41	1439	63.45	94	4.14	2268	100
NE	113	28.90	254	64.96	24	6.14	391	100
NW	126	43.30	156	53.61	9	3.09	291	100
OW	159	38.59	244	59.22	9	2.18	412	100
SG	853	38.41	1290	58.08	78	3.51	2221	100
SH	12	14.63	65	79.27	5	6.10	82	100
SO	158	30.68	330	64.08	27	5.24	515	100
SZ	256	37.65	391	57.50	33	4.85	680	100
TG	285	26.59	737	68.75	50	4.66	1072	100
TI	36	32.43	67	60.36	8	7.21	111	100
UR	81	44.51	96	52.75	5	2.75	182	100
VD	323	34.29	547	58.07	72	7.64	942	100
VS	177	44.14	202	50.37	22	5.49	401	100
ZG	80	30.30	166	62.88	18	6.82	264	100
ZH	290	26.17	765	69.04	53	4.78	1108	100
Divers	0	0.00	1	100.00	0	0.00	1	100
	0	0	0	0	0	0	0	0
Total CH	8222	38.55	12187	57.14	919	4.31	21328	100
	0	0	0	0	0	0	0	0
F*	10	14.93	48	71.64	9	13.43	67	100
FL**	11	24.44	30	66.67	4	8.89	45	100
	0	0	0	0	0	0	0	0
Total	8243	38.45	12265	57.21	932	4.35	21440	100

Légende:

- Supplément Exigences de bases remplies pour l'octroi du supplément de 0.5 centimes, sans prise en considération des exigences spécifiques pour le lait de non-ensilage (nombre d'exploitations)
- ± 0 Nombre d'exploitations sans droit au supplément et sans déduction dans le mois analysé
- Déduction Nombre total des exploitations évaluées dans le mois analysé
- Total Nombre total des exploitations avec déduction dans le mois analysé

* Évaluations et contestations selon la convention (PSL, AILS, Fromarte) du 20.12.2011 sur les modalités des contrats d'achat de lait

- * F Échantillons provenant de la France (zone franche)
- ** FL Échantillons provenant de la Principauté du Liechtenstein

Sources: Suisselab SA Zollikofen, TSM Fiduciaire Sàrl Berne

Composition du lait par canton (page 1 : d'Argovie à Schaffhouse)

Canton	Composants	janv. g/kg	févr g/kg	mars g/kg	avril g/kg	mai g/kg	juin g/kg	juil. g/kg	août g/kg	sept. g/kg	oct. g/kg	nov. g/kg	déc. g/kg	Moyenne 2015 g/kg
Argovie	Matière grasse	43.0	43.2	0.0	0.0	0.0	0.0	0.0	0.0	0.0	0.0	0.0	0.0	43.1
	Protéine	33.9	33.9	0.0	0.0	0.0	0.0	0.0	0.0	0.0	0.0	0.0	0.0	33.9
	Total	76.9	77.1	0.0	0.0	0.0	0.0	0.0	0.0	0.0	0.0	0.0	0.0	77.0
Appenzell Rhodes-Intérieures	Matière grasse	42.3	42.5	0.0	0.0	0.0	0.0	0.0	0.0	0.0	0.0	0.0	0.0	42.4
	Protéine	34.4	34.5	0.0	0.0	0.0	0.0	0.0	0.0	0.0	0.0	0.0	0.0	34.5
	Total	76.7	77.0	0.0	0.0	0.0	0.0	0.0	0.0	0.0	0.0	0.0	0.0	76.9
Appenzell Rhodes-Extérieures	Matière grasse	41.9	42.2	0.0	0.0	0.0	0.0	0.0	0.0	0.0	0.0	0.0	0.0	42.1
	Protéine	34.6	34.6	0.0	0.0	0.0	0.0	0.0	0.0	0.0	0.0	0.0	0.0	34.6
	Total	76.5	76.8	0.0	0.0	0.0	0.0	0.0	0.0	0.0	0.0	0.0	0.0	76.7
Bâle-Campagne/Bâle-Ville	Matière grasse	42.6	43.1	0.0	0.0	0.0	0.0	0.0	0.0	0.0	0.0	0.0	0.0	42.9
	Protéine	32.9	33.0	0.0	0.0	0.0	0.0	0.0	0.0	0.0	0.0	0.0	0.0	33.0
	Total	75.5	76.1	0.0	0.0	0.0	0.0	0.0	0.0	0.0	0.0	0.0	0.0	75.8
Berne	Matière grasse	42.2	42.4	0.0	0.0	0.0	0.0	0.0	0.0	0.0	0.0	0.0	0.0	42.3
	Protéine	33.1	33.1	0.0	0.0	0.0	0.0	0.0	0.0	0.0	0.0	0.0	0.0	33.1
	Total	75.3	75.5	0.0	0.0	0.0	0.0	0.0	0.0	0.0	0.0	0.0	0.0	75.4
Fribourg	Matière grasse	40.8	40.9	0.0	0.0	0.0	0.0	0.0	0.0	0.0	0.0	0.0	0.0	40.9
	Protéine	32.7	32.8	0.0	0.0	0.0	0.0	0.0	0.0	0.0	0.0	0.0	0.0	32.8
	Total	73.5	73.7	0.0	0.0	0.0	0.0	0.0	0.0	0.0	0.0	0.0	0.0	73.6
Genève	Matière grasse	43.6	42.8	0.0	0.0	0.0	0.0	0.0	0.0	0.0	0.0	0.0	0.0	43.2
	Protéine	34.7	33.7	0.0	0.0	0.0	0.0	0.0	0.0	0.0	0.0	0.0	0.0	34.2
	Total	78.3	76.5	0.0	0.0	0.0	0.0	0.0	0.0	0.0	0.0	0.0	0.0	77.4
Glaris	Matière grasse	39.9	40.3	0.0	0.0	0.0	0.0	0.0	0.0	0.0	0.0	0.0	0.0	40.1
	Protéine	32.3	32.3	0.0	0.0	0.0	0.0	0.0	0.0	0.0	0.0	0.0	0.0	32.3
	Total	72.2	72.6	0.0	0.0	0.0	0.0	0.0	0.0	0.0	0.0	0.0	0.0	72.4
Grisons	Matière grasse	38.8	39.2	0.0	0.0	0.0	0.0	0.0	0.0	0.0	0.0	0.0	0.0	39.0
	Protéine	31.8	32.2	0.0	0.0	0.0	0.0	0.0	0.0	0.0	0.0	0.0	0.0	32.0
	Total	70.6	71.4	0.0	0.0	0.0	0.0	0.0	0.0	0.0	0.0	0.0	0.0	71.0
Jura	Matière grasse	40.5	40.9	0.0	0.0	0.0	0.0	0.0	0.0	0.0	0.0	0.0	0.0	40.7
	Protéine	32.5	32.7	0.0	0.0	0.0	0.0	0.0	0.0	0.0	0.0	0.0	0.0	32.6
	Total	73.0	73.6	0.0	0.0	0.0	0.0	0.0	0.0	0.0	0.0	0.0	0.0	73.3
Lucerne	Matière grasse	42.6	42.7	0.0	0.0	0.0	0.0	0.0	0.0	0.0	0.0	0.0	0.0	42.7
	Protéine	34.3	34.3	0.0	0.0	0.0	0.0	0.0	0.0	0.0	0.0	0.0	0.0	34.3
	Total	76.9	77.0	0.0	0.0	0.0	0.0	0.0	0.0	0.0	0.0	0.0	0.0	77.0
Neuchâtel	Matière grasse	40.0	40.4	0.0	0.0	0.0	0.0	0.0	0.0	0.0	0.0	0.0	0.0	40.2
	Protéine	32.6	32.6	0.0	0.0	0.0	0.0	0.0	0.0	0.0	0.0	0.0	0.0	32.6
	Total	72.6	73.0	0.0	0.0	0.0	0.0	0.0	0.0	0.0	0.0	0.0	0.0	72.8
Nidwald	Matière grasse	41.2	41.6	0.0	0.0	0.0	0.0	0.0	0.0	0.0	0.0	0.0	0.0	41.4
	Protéine	33.8	33.6	0.0	0.0	0.0	0.0	0.0	0.0	0.0	0.0	0.0	0.0	33.7
	Total	75.0	75.2	0.0	0.0	0.0	0.0	0.0	0.0	0.0	0.0	0.0	0.0	75.1
Obwald	Matière grasse	41.1	41.5	0.0	0.0	0.0	0.0	0.0	0.0	0.0	0.0	0.0	0.0	41.3
	Protéine	33.6	33.8	0.0	0.0	0.0	0.0	0.0	0.0	0.0	0.0	0.0	0.0	33.7
	Total	74.7	75.3	0.0	0.0	0.0	0.0	0.0	0.0	0.0	0.0	0.0	0.0	75.0
Schaffhouse	Matière grasse	43.0	43.3	0.0	0.0	0.0	0.0	0.0	0.0	0.0	0.0	0.0	0.0	43.2
	Protéine	33.8	33.7	0.0	0.0	0.0	0.0	0.0	0.0	0.0	0.0	0.0	0.0	33.8
	Total	76.8	77.0	0.0	0.0	0.0	0.0	0.0	0.0	0.0	0.0	0.0	0.0	76.9

Sources: Suisselab SA Zollikofen, TSM Fiduciaire Sàrl Berne

Les données déterminées sont issues de tous les prélèvements (échantillonnage automatique ou manuel), effectués dans le cadre du contrôle de qualité du lait (valeur médiane).

Composition du lait par canton (page 2 : de Schwyz à Zurich)

Canton	Composants	janv. g/kg	févr g/kg	mars g/kg	avril g/kg	mai g/kg	juin g/kg	juil. g/kg	août g/kg	sept. g/kg	oct. g/kg	nov. g/kg	déc. g/kg	Moyenne 2015 g/kg
Schwyz	Matière grasse	41.6	41.9	0.0	0.0	0.0	0.0	0.0	0.0	0.0	0.0	0.0	0.0	41.8
	Protéine	34.0	34.0	0.0	0.0	0.0	0.0	0.0	0.0	0.0	0.0	0.0	0.0	34.0
	Total	75.6	75.9	0.0	0.0	0.0	0.0	0.0	0.0	0.0	0.0	0.0	0.0	75.8
Saint-Gall	Matière grasse	42.0	42.3	0.0	0.0	0.0	0.0	0.0	0.0	0.0	0.0	0.0	0.0	42.2
	Protéine	34.4	34.5	0.0	0.0	0.0	0.0	0.0	0.0	0.0	0.0	0.0	0.0	34.5
	Total	76.4	76.8	0.0	0.0	0.0	0.0	0.0	0.0	0.0	0.0	0.0	0.0	76.6
Soleure	Matière grasse	43.0	43.1	0.0	0.0	0.0	0.0	0.0	0.0	0.0	0.0	0.0	0.0	43.1
	Protéine	33.4	33.4	0.0	0.0	0.0	0.0	0.0	0.0	0.0	0.0	0.0	0.0	33.4
	Total	76.4	76.5	0.0	0.0	0.0	0.0	0.0	0.0	0.0	0.0	0.0	0.0	76.5
Tessin	Matière grasse	39.1	39.2	0.0	0.0	0.0	0.0	0.0	0.0	0.0	0.0	0.0	0.0	39.2
	Protéine	32.3	32.4	0.0	0.0	0.0	0.0	0.0	0.0	0.0	0.0	0.0	0.0	32.4
	Total	71.4	71.6	0.0	0.0	0.0	0.0	0.0	0.0	0.0	0.0	0.0	0.0	71.5
Thurgovie	Matière grasse	42.4	42.8	0.0	0.0	0.0	0.0	0.0	0.0	0.0	0.0	0.0	0.0	42.6
	Protéine	34.5	34.6	0.0	0.0	0.0	0.0	0.0	0.0	0.0	0.0	0.0	0.0	34.6
	Total	76.9	77.4	0.0	0.0	0.0	0.0	0.0	0.0	0.0	0.0	0.0	0.0	77.2
Uri	Matière grasse	41.0	41.4	0.0	0.0	0.0	0.0	0.0	0.0	0.0	0.0	0.0	0.0	41.2
	Protéine	33.3	33.5	0.0	0.0	0.0	0.0	0.0	0.0	0.0	0.0	0.0	0.0	33.4
	Total	74.3	74.9	0.0	0.0	0.0	0.0	0.0	0.0	0.0	0.0	0.0	0.0	74.6
Vaud	Matière grasse	40.1	40.2	0.0	0.0	0.0	0.0	0.0	0.0	0.0	0.0	0.0	0.0	40.2
	Protéine	33.1	33.1	0.0	0.0	0.0	0.0	0.0	0.0	0.0	0.0	0.0	0.0	33.1
	Total	73.2	73.3	0.0	0.0	0.0	0.0	0.0	0.0	0.0	0.0	0.0	0.0	73.3
Valais	Matière grasse	37.7	38.1	0.0	0.0	0.0	0.0	0.0	0.0	0.0	0.0	0.0	0.0	37.9
	Protéine	31.7	32.2	0.0	0.0	0.0	0.0	0.0	0.0	0.0	0.0	0.0	0.0	32.0
	Total	69.4	70.3	0.0	0.0	0.0	0.0	0.0	0.0	0.0	0.0	0.0	0.0	69.9
Zoug	Matière grasse	42.4	42.5	0.0	0.0	0.0	0.0	0.0	0.0	0.0	0.0	0.0	0.0	42.5
	Protéine	34.6	34.6	0.0	0.0	0.0	0.0	0.0	0.0	0.0	0.0	0.0	0.0	34.6
	Total	77.0	77.1	0.0	0.0	0.0	0.0	0.0	0.0	0.0	0.0	0.0	0.0	77.1
Zurich	Matière grasse	42.9	43.1	0.0	0.0	0.0	0.0	0.0	0.0	0.0	0.0	0.0	0.0	43.0
	Protéine	34.2	34.3	0.0	0.0	0.0	0.0	0.0	0.0	0.0	0.0	0.0	0.0	34.3
	Total	77.1	77.4	0.0	0.0	0.0	0.0	0.0	0.0	0.0	0.0	0.0	0.0	77.3
Moyenne Suisse	Matière grasse	41.8	42.1	0.0	0.0	0.0	0.0	0.0	0.0	0.0	0.0	0.0	0.0	42.0
	Protéine	33.5	33.6	0.0	0.0	0.0	0.0	0.0	0.0	0.0	0.0	0.0	0.0	33.6
	Total	75.3	75.7	0.0	0.0	0.0	0.0	0.0	0.0	0.0	0.0	0.0	0.0	75.5
Moyenne Suisse Année précédente	Matière grasse	41.3	41.2	0.0	0.0	0.0	0.0	0.0	0.0	0.0	0.0	0.0	0.0	41.3
	Protéine	33.3	33.2	0.0	0.0	0.0	0.0	0.0	0.0	0.0	0.0	0.0	0.0	33.3
	Total	74.6	74.4	0.0	0.0	0.0	0.0	0.0	0.0	0.0	0.0	0.0	0.0	74.5
France Zone franche)	Matière grasse	39.3	39.7	0.0	0.0	0.0	0.0	0.0	0.0	0.0	0.0	0.0	0.0	39.5
	Protéine	33.9	34.1	0.0	0.0	0.0	0.0	0.0	0.0	0.0	0.0	0.0	0.0	34.0
	Total	73.2	73.8	0.0	0.0	0.0	0.0	0.0	0.0	0.0	0.0	0.0	0.0	73.5
Principauté du Liechtenstein	Matière grasse	42.6	42.7	0.0	0.0	0.0	0.0	0.0	0.0	0.0	0.0	0.0	0.0	42.7
	Protéine	34.0	34.4	0.0	0.0	0.0	0.0	0.0	0.0	0.0	0.0	0.0	0.0	34.2
	Total	76.6	77.1	0.0	0.0	0.0	0.0	0.0	0.0	0.0	0.0	0.0	0.0	76.9
Moyenne Totale	Matière grasse	41.8	42.1	0.0	0.0	0.0	0.0	0.0	0.0	0.0	0.0	0.0	0.0	42.0
	Protéine	33.5	33.6	0.0	0.0	0.0	0.0	0.0	0.0	0.0	0.0	0.0	0.0	33.6
	Total	75.3	75.7	0.0	0.0	0.0	0.0	0.0	0.0	0.0	0.0	0.0	0.0	75.5
Moyenne totale Année précédente	Matière grasse	41.3	41.2	0.0	0.0	0.0	0.0	0.0	0.0	0.0	0.0	0.0	0.0	41.3
	Protéine	33.3	33.2	0.0	0.0	0.0	0.0	0.0	0.0	0.0	0.0	0.0	0.0	33.3
	Total	74.6	74.4	0.0	0.0	0.0	0.0	0.0	0.0	0.0	0.0	0.0	0.0	74.5

Sources: Suiselab SA Zollikofen, TSM Fiduciaire Sàrl Berne

Les données déterminées sont issues de tous les prélèvements (échantillonnage automatique ou manuel), effectués dans le cadre du contrôle de qualité du lait (valeur médiane).